



Project funded by
EUROPEAN UNION



FINAL MEETING & SEMINARS

Σύμπραξη για την ταχεία εκτίμηση βλαβών από σεισμούς

Rapid Earthquake Damage Assessment Consortium (BSB 966)



Common borders. Common solutions.



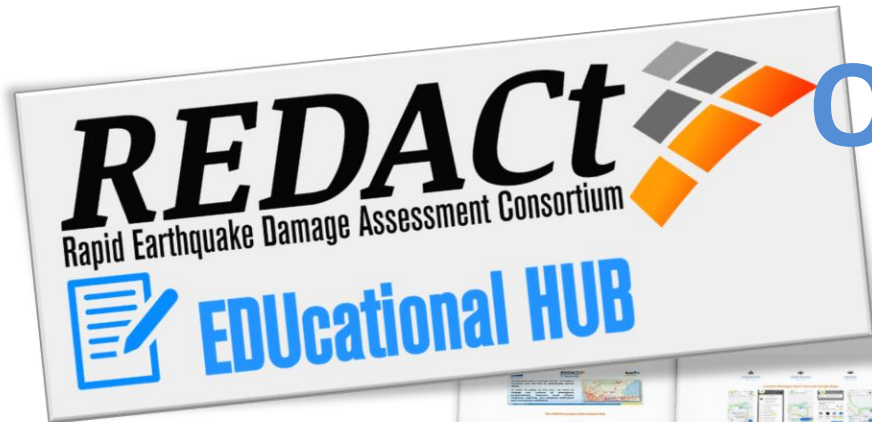
Σεμινάρια REDACT, Ιούνιος 2023



Project funded by
EUROPEAN UNION

REDACT
a Black Sea Basin Joint Operational Programme 2014-20 project

FINAL MEETING



Ο ΕΚΠΑΙΔΕΥΤΙΚΟΣ ΚΟΜΒΟΣ



Κ. Παπαθεοδώρου
εκ μέρους των εταιρών που συμμετείχαν

Thessaloniki, June 2023

Ερωτήματα και προβληματισμοί

- Ποια είναι τα προβλήματα που εκδηλώνονται στη διάρκεια καταστάσεων εκτάκτων αναγκών εξαιτίας σεισμού;
 - Ποιοι είναι οι λόγοι στους οποίους οφείλονται;
 - Πώς μπορούμε να δώσουμε λύσεις ;
- Ποια είναι η απόκριση των Πολιτών σε σχέση προβλήματα αυτά;
 - Που οφείλεται η συμπεριφορά αυτή?
 - Πώς μπορούμε να ενισχύσουμε το Κοινό ώστε να βελτιωθεί αυτή η συμπεριφορά προς όφελος της ασφάλειάς του;

<https://www.redact-project.eu/educational-hub/>

Common borders. Common solutions.

Προβλήματα που αντιμετωπίζουν οι πολίτες στη διάρκεια σεισμού

- Πανικός
- Κυκλοφοριακή συμφόρηση
- Άγνοια των ασφαλών χώρων
- Άγνοια του χρόνου παραμονής στους χώρους αυτούς
- Αδυναμία πλοήγησης προς ασφαλείς χώρους

Ελαχιστοποίηση
των αιτίων

Παροχή
πληροφοριών

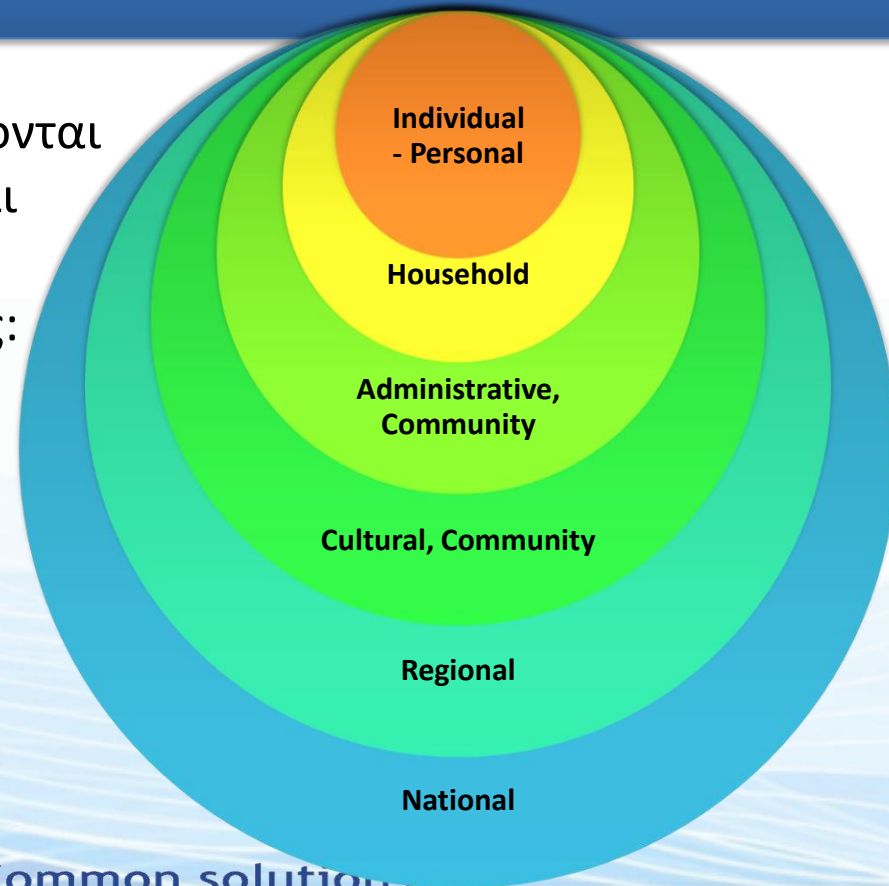
Υποστήριξη/Παροχή
σχετικής υπηρεσίας

Common borders. Common solutions.

Ποια είναι τα πιο σημαντικά ενδιαφέροντα ενός ατόμου στη διάρκεια σεισμού

Τα επίπεδα κοινωνικής τρωτότητας σχετίζονται άμεσα με τα **ενδιαφέροντα του Κοινού** και ταξινομούνται σε σειρά προτεραιότητας (Schneiderbauer and Ehrlich 2006) ως εξής:

1. **Εαυτός/Προσωπικά θέματα**
2. **Κατοικία (και περιουσία)**
3. **Διοικητικά και Κοινωνικά**
4. **Πολιτισμικά**
5. **Περιφερειακά**
6. **Εθνικά**



Common borders. Common solutions.

Παράγοντες που επηρεάζουν τη συμπεριφορά του Κοινού

- Το «κόστος» της συμμόρφωσης
- Η αντίληψη του κινδύνου/ρίσκου
 - Η εξοικείωση
 - Απόσπαση
 - Η εμφάνιση της προειδοποίησης
- Λήψη αποφάσεων από πλευράς Κοινού
 - Παίρνουμε το ρίσκο
 - Αντίληψη ότι υπάρχει έλεγχος και μερική συμμόρφωση
 - Κοινωνικοί λόγοι



Common borders. Common solutions.

Εναλλακτικοί τρόποι για παρουσίαση Οδηγιών



Project funded by
EUROPEAN UNION



- Στερεώστε υψηλά έπιπλα στον τοίχο.
- Μετακινήστε βαριά αντικείμενα σε χαμηλότερα σημεία.
- Απομακρύνετε βαριά αντικείμενα πάνω από το κρεβάτι σας.
- Χρησιμοποιήστε τις σκάλες για να εκκενώσετε το κτήριο!

CROSS BORDER
COOPERATION



Project funded by
EUROPEAN UNION



Εάν δε θέλετε αν δείτε τα ακριβά σας έπιπλα να καταστρέφονται,
συχνά τραυματίζοντάς σας, στερεώστε τα στους τοίχους.
Εάν δε θέλετε να τραυματιστείτε από αντικείμενα που πέφτουν πάνω
σας ενώ κοιμάστε, απομακρύνετέ τα πάνω από το κρεβάτι σας.

CROSS BORDER
COOPERATION



Project funded by
EUROPEAN UNION



If you're not prepared to spend hours locked in an elevator, in a dark,
abandoned building without communication, DO NOT use it to
evacuate the building.
Use the STAIRS instead!

CROSS BORDER
COOPERATION



Project funded by
EUROPEAN UNION



Εάν δε θέλετε να περάσετε ώρες εγκλωβισμένοι σ' έναν ανελκυστήρα,
μέσα σ' ένα σκοτεινό και εγκαταλελειμμένο κτήριο, χωρίς δυνατότητα
επικοινωνίας, ΜΗΝ τον χρησιμοποιήσετε για να εγκαταλείψετε το κτήριο.
Χρησιμοποιήστε τις σκάλες!

CROSS BORDER
COOPERATION

Common borders. Common solutions.

Τι χρειάζονται οι Πολίτες για να βελτιωθεί η απόκρισή τους;

- I. Ικανότητα κατανόησης του κινδύνου και της διακινδύνευσης στις πραγματικές τους διαστάσεις,
- II. Επίγνωση της κατάστασης σε διάφορα επίπεδα ΕΝΔΙΑΦΕΡΟΝΤΟΣ τόσο για το συμβάν όσο και ιδιαίτερα για ότι κυριαρχεί στα ενδιαφέροντά του.
- III. Ικανότητα απόκρισης.

(i) και (iii) ενισχύονται μέσω στοχευμένης επιμόρφωσης και εκπαίδευσης (μέσω εκλαϊκευμένων και κατανοητών τρόπων), whereas **situational awareness**

(ii) Ενώ η Επίγνωση της κατάστασης μπορεί να παρασχεθεί μέσω εργαλείων που επιτρέπουν επικοινωνία με δεδομένα σε πραγματικό χρόνο.



Common borders. Common solutions.

Περιεχόμενο του Εκπαιδευτικού Κόμβου του REDACT

Σύντομες οδηγίες και επεξηγηματικά κείμενα

1. REDAS operational Guide (1 Eng + 3 translations)
2. Smartphone user manual (1 Eng + 3 translations)
3. Σχεδιάζοντας απόκριση σε καταστάσεις εκτάκτων αναγκών και ασφαλείς πολίτες(1 Eng + 3 translations)

Additional Educational Documents:

4. Από την εστία του σεισμού στις βλάβες(1 Eng + 3 translations)
5. Σεισμικές βλάβες σε κατασκευές και υποδομές (1 Eng + 3 translations)
6. Γεωτεχνικά προβλήματα εξαιτίας σεισμού (1 Eng + 3 translations)





State Emergency Response plans focus on supporting the entire Community including infrastructure (water & power supply, transportation etc), important facilities (ie. hospitals etc) and the Public?

It's a huge work load for Civil Protection and an extremely demanding job, especially considering that it must be carried out in an **very limited amount of time**.

Do you know that,

We can support State Authorities during Emergencies and help build an overall more resilient society if we **do something for ourselves to avoid unnecessarily exposing ourselves to risks, to stay safe and to protect our families and loved ones**, in line with the Civil Protection plans and guidelines.

If we all use our mobile phone to call someone at the same time, the cell network will most probably collapse, blocking all communication?

That's exactly what usually happens during Earthquake Emergencies.

Be smart and effective. Use DATA for communication during Earthquake Emergencies!

during an emergency we can be able to know how and where persons we care about are?

Texting a simple message "I'm safe. Coming to ..." and sharing **LIVE LOCATION** as we/ them move towards a pre-defined meeting point, can certainly do just that. It takes less than a minute to be applied, it's a matter of a few taps on a smartphone and employs the use of **free software and services**.

defined by State Authorities, which you can use:

- to PLAN and select a meeting point with your family, and
- to navigate to and find a safe place in case of an Emergency.



Οι υπηρεσίες Πολιτικής Προστασίας υποστηρίζουν και προστατεύουν όλες τις κοινωνικές δομές συμπεριλαμβανομένων των υποδομών και των δικτύων κοινής ωφρέλειας αλλά και **σημαντικών εγκαταστάσεων** (νοσοκομείων, πυροσβεστικών σταθμών κλπ). Έχουν να **επιτελέσουν ένα τεράστιο και ιδιαίτερα απαιτητικό έργο και μάλιστα σε ελάχιστο χρόνο**.

Η επιτυχία τους σημαίνει προστασία του Κοινωνικού συνόλου και ασφάλεια για όλους.

Αν όλοι ταυτόχρονα, προσπαθήσουμε να τηλεφωνήσουμε σε κάποιον με το κινητό μας τηλέφωνο, το δίκτυο θα υπερφορτωθεί και θα καταρρεύσει με αποτέλεσμα τη **διακοπή επικοινωνίας με ποιοδήποτε**.

Αυτό ακριβώς μπορεί να συμβεί αμέσως μετά από ένα σεισμό.

Γιαυτό, μετά από ένα σεισμό, ενεργήστε έξυπνα και αποτελεσματικά. **Χρησιμοποιήστε ΔΕΔΟΜΕΝΑ** για επικοινωνία. Δείτε πιο κάτω μερικές από τις δυνατότητες που υπάρχουν.

μετακινήστε, με άτομα της επιλογής σας.

Με τον τρόπο αυτόν, βοηθάτε στην αποφυγή κατάρρευσης του δικτύου επικοινωνίας και διασφαλίζετε τη δική σας, απρόσκοπτη επικοινωνία.

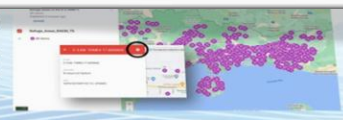
Χρησιμοποιήστε σύνδεση ΔΕΔΟΜΕΝΩΝ και ΔΩΡΕΑΝ λογισμικό και υπηρεσίες ιστού για να το κάνετε. Δείτε πιο κάτω, τον τρόπο.

Κατά τη διάρκεια μιας καταστάσης έκτακτης ανάγκης εξαιτίας σεισμού, υπάρχει η δυνατότητα να γνωρίζουμε πώς και πού είναι άτομα που μας ενδιαφέρουν.

Στέλνοντας ένα μήνυμα κειμένου «Είμαι ασφαλής, έρχομαι στο «γράφτε το προκαθορισμένο σημείο συνάντησης»- και κοινοποιώντας τη θέση σας μπορείτε να το πετύχετε. Η διαδικασία χρειάζεται λίγα δευτερόλεπτα, ολοκληρώνεται πολύ εύκολα στο κινητό και χρησιμοποιεί δωρεάν λογισμικό και υπηρεσίες ιστού. Δείτε πιο κάτω, πώς!

να παραμεινείτε ασφαλείς μετά από ένα σεισμό, όπως αυτές έχουν καθοριστεί από την Πολιτεία. Χρησιμοποιήστε τον για:

- Να προκαθορίσετε τον χώρο συνάντησης μετά από ένα σεισμό στο πλαίσιο του σχεδίου έκτακτης ανάγκης που έχετε κάνει για την οικογένειά σας.
- Να πλοηγηθείτε προς τον χώρο αυτόν.



Risk

Prevention (actions before an event)

Response (actions during & after an event)

Falling objects

FIX tall furniture. Move heavy objects to lower places or fix them.

Get under a sturdy table.
Protect your head and neck.

In house lifeline damage

Make sure that everything is in order and that you know where the main controls are.

Check electricity and GAS for problems. **TURN** supplies *OFF* before leaving the house.

Injury during EXITing the building

Check alternative exits in case the main is blocked. Practice exiting the building. Monitor and optimize the procedure.

Wait until shaking is stopped. Do NOT rush. Use only STAIRS to go out. Walk CAREFULLY away from building facets and old buildings.

Lack of necessary tools/Lack of situation awareness

BAG a FIRST AID kit, a TORCH and a RADIO (keep your cell phone, a power bank and necessary papers near).

AFTER being outside and safe, use your cell phone to verify that you're ok and to share location with family. USE only DATA and pre-defined ways to communicate.

Falling debris. Other Hazards (ie. electrical cables, fire etc)

PLAN the SAFEST route towards the Pre-Defined safe location.
Consider different starting points and alternative routes.

Walk away from building facets and old buildings to the pre-defined safe location, share location with family/friends, monitor their progress, STAY SAFE.

Yet another way to link Risks to Actions

Risk **Prevention (before the event)** **Response (during/after the event)**



<https://www.oasp.gr>

Water leakage

Electrical wiring problems





<https://www.oasp.gr>




<https://www.oasp.gr>

No situation awareness




Voices calls may be unavoidable




Use data

Share location & Text messages



<https://www.oasp.gr>



<https://www.oasp.gr>



<https://www.oasp.gr>

<https://www.redact-project.eu/educational-hub/>

Common borders. Common solutions.

ΣΗΜΑΝΤΙΚΕΣ ΠΛΗΡΟΦΟΡΙΕΣ ΣΕ ΕΝΑ ΜΕΡΟΣ

ΜΕΣΑ και έξω από το σπίτι

Δημιουργήστε σχέδιο έκτακτης ανάγκης με την οικογένειά σας. Καθορίστε:

- Τρόπο επικοινωνίας μέσω ΔΕΔΟΜΕΝΩΝ
- Τόπο συνάντησης για ασφαλή παραμονή
- Διαδρομή προς τον τόπο συνάντησης

Κοινοποιήστε με τους γείτονες και άλλους ιδέες για να συντονίσετε τις ενέργειές σας.

Μηνιάστε ένα άνω με:
 • ένα πρόχειρο βοηθήματα βασικό αβούβλο/μπασταρίες

Επε προέγγρα:
 • κλίμα και φορητή ραδιοφωνία

Ελέγξτε τη διαδρομή μέχρι την έξοδο από το κτίριο. Βρίξτε ελαστική έσοδο για την περίπτωση η υπέρβαση εμπόδιο.

Ελέγξτε την ΕΠΙΚΟΙΝΩΝΙΑ σας
 • Ελέγξτε τα δεδομένα ανάλογα των ασφαλών επικοινωνιών
 • Google Maps, Whatsapp κλπ
 • Ανανεώστε τα κείμενα με Whatsapp/ Messenger/VIBER etc.

Κάνετε πολλές δοκιμές με όλους τους

Πρόληψη
 • Δημιουργήστε σχέδιο έκτακτης ανάγκης με την οικογένειά σας. Καθορίστε: Τρόπο επικοινωνίας μέσω ΔΕΔΟΜΕΝΩΝ, Τόπο συνάντησης για ασφαλή παραμονή, Διαδρομή προς τον τόπο συνάντησης.

Ετοιμότητα
 • Δημιουργήστε σχέδιο έκτακτης ανάγκης με την οικογένειά σας. Καθορίστε: Τρόπο επικοινωνίας μέσω ΔΕΔΟΜΕΝΩΝ, Τόπο συνάντησης για ασφαλή παραμονή, Διαδρομή προς τον τόπο συνάντησης.

Απόκριση
 • Δημιουργήστε σχέδιο έκτακτης ανάγκης με την οικογένειά σας. Καθορίστε: Τρόπο επικοινωνίας μέσω ΔΕΔΟΜΕΝΩΝ, Τόπο συνάντησης για ασφαλή παραμονή, Διαδρομή προς τον τόπο συνάντησης.

Στερεώστε μεγάλα έπιπλα. Μικραίνουν βαριά αντικείμενα σε χαμηλότερες θέσεις

Προστατευτείτε από πτώση αντικείμενων
 • κλιμα από ένα στερό τραπέζι ή αυχένα με τα χέρια σας.

Ελέγξτε τις παροχές του σπιτιού για βλάβες
 • Ρεύμα
 • Αέριο
 • ΚΑΛΕΙΤΕ τους «γενικούς» διακόπτες παροχής ρεύματος, αερίου και νερού
 • Ανοψήστε ζυμίες

Εκκενώστε το κτίριο
 • Προσπαθήστε να φύγετε από το χώρο προσακτικά.
 • Χρησιμοποιήστε μόνο τις ΣΤΙΛΕΣ!

Μολις βγείτε, απομακρυνθείτε από προσόψεις κτιρίων.
 • Πηγαίνετε μακριά και τη θέση σας στους οικείους σας και ξεκινήστε για τον ασφαλή χώρο.

Προσπαθήστε να βοηθήσετε όσους έχουν ανάγκη
 • Εκκενώνοντας από το στάδιο της πρόληψης, σφαιραίζοντας απτό κινού το σχέδιο εκκένωσης του κτιρίου και από αυτούς με τη βοήθειά σας!

Μέσα και έξω από το σπίτι

Βρείτε την περιοχή σας. Εντοπίστε:

- Υψηλά κτήρια. Παλιά κτήρια. Παλιούς μαρτότοπους. Στη διάρκεια έκτακτης ανάγκης εξαιτίας σεισμού, αποφύγετε να βρισκόσθε κοντά τους.
- Ελέγξτε τις πιθανές διαδρομές προς τους ασφαλείς χώρους στην περιοχή σας από διαφορετικές αφετηρίες (σπίτι, σχολείο, φροντιστήριο, γυμναστήριο κλπ).

Χρησιμοποιήστε δωρεάν λογισμικό (Messenger, Whatsapp, Google Maps κλπ) για να έχετε μια εικόνα της ευριστερής περιοχής και να σχεδιάσετε τις πιθανές διαδρομές προς ασφαλείς χώρους.

Πρώτα η ΑΣΦΑΛΕΙΑ σας!
 • Μη σπαταλάτε χρόνο!
 • Απομακρυνθείτε από κτίρια.
 • Πηγαίνετε μακριά από ασφαλή και καθορισμένο

Get to know the area. Locate:
 • Safe Locations as defined by the State Authorities, broad(er) streets towards them.
 • Routes from home, work, school or children activities to the pre-defined, SAFE location

Keep handy:
 • Cellphone, charger
 • Important

Use Evacuate tools (Google Maps etc) to inspect the area and to support your decisions and plan possible routing.

SAFETY First!
 • Move away from buildings.
 • Do NOT Waste Time!
 • Use your preferred/planned routing towards the pre-defined safe location!
 • Stay away from electricity lines and network

COMMUNICATE over DATA
 • Use preferred app, tap on FAMILY GROUP and pre-defined location! ("I'm SAFE. Coming to the pre-defined location").
 • Use Google maps and share with them in real time.

Βοηθήστε τον εαυτό σας και τους άλλους

Γνωρίστε τους γείτονές σας, οι οποίοι μπορεί να χρειάζονται βοήθεια:

- Ηλικιωμένοι, άνθρωποι με δυσκολία μετακίνησης, πιθανότητα τους γνωρίζετε, μένουν κοντά σας.
- Συναντήστε τους, εξηγήστε και συμφωνήστε μαζί τους για κοινές ενέργειες κατά τη διάρκεια κατάσταση έκτακτης ανάγκης.
- Μοιράστε τους σημαντικούς οικείους τους (παλιά, γονείς κλπ). Επικοινωνήστε μαζί τους και ανταλλάξτε στοιχεία επικοινωνίας μέσω της εφαρμογής που επιλέξετε. Σχεδιάστε μαζί τους ενέργειες για την υποστήριξη των δυνών τους ανθρώπων. Συνεννοηθείτε για τον τρόπο επικοινωνίας και τον πιθανό ασφαλή χώρο συνάντησης.

Πρώτα η ΑΣΦΑΛΕΙΑ!
 • Κατά τη διάρκεια της εκκένωσης, ελέγξτε για ανθρώπους που παραμένουν στο κτίριο.
 • Αφού βρεθείτε σε ασφαλή απόσταση από το κτίριο, επικοινωνήστε με οποιονδήποτε έχετε προσανατολιστεί αλλά δεν έχετε ακούσει ακόμα.
 • Προσπαθήστε να τους βοηθήσετε να απομακρυνθούν.
 • Από ασφαλή θέση, επικοινωνήστε με τους οικείους τους (προκαθορισμένες επαφές) και ενημερώστε.

Η προετοιμασία και η Εξάσκηση, εξασφαλίζουν επιτυχία!... που σημαίνει ΑΣΦΑΛΕΙΑ
 • Βοηθήστε τους ηλικιωμένους στη χρήση της επιλεγμένη για επικοινωνία εφαρμογής. Βεβαιωθείτε ότι είναι άμεσα η πρόσβαση τους στην επαφή έκτακτης ανάγκης και ότι μπορούν να στείλουν μήνυμα και τη γεωγραφική τους θέση.
 • Διαστήστε την ομάδα «έκτακτης ανάγκης» καθορισμένη στην εφαρμογή που διαλέξετε για επικοινωνία.

Πρόληψη
 • Δημιουργήστε σχέδιο έκτακτης ανάγκης με την οικογένειά σας. Καθορίστε: Τρόπο επικοινωνίας μέσω ΔΕΔΟΜΕΝΩΝ, Τόπο συνάντησης για ασφαλή παραμονή, Διαδρομή προς τον τόπο συνάντησης.

Ετοιμότητα
 • Δημιουργήστε σχέδιο έκτακτης ανάγκης με την οικογένειά σας. Καθορίστε: Τρόπο επικοινωνίας μέσω ΔΕΔΟΜΕΝΩΝ, Τόπο συνάντησης για ασφαλή παραμονή, Διαδρομή προς τον τόπο συνάντησης.

Απόκριση
 • Δημιουργήστε σχέδιο έκτακτης ανάγκης με την οικογένειά σας. Καθορίστε: Τρόπο επικοινωνίας μέσω ΔΕΔΟΜΕΝΩΝ, Τόπο συνάντησης για ασφαλή παραμονή, Διαδρομή προς τον τόπο συνάντησης.

Help improve Community Resilience Help yourselves and Help others

Get to know your neighbours who may need help:

- Elder people; People with inability to move. You probably know them well. They live near you.
- Meet them. Explain and agree with them your joint actions during an emergency.
- Get any of their primary contact persons (kids, parents etc). Meet them and agree upon an emergency plan including communication means and possible safe location (ie. make a wh/whatsapp group including the persons who need help and their contact persons in order to exchange information during an emergency).

SAFETY First!
 • During evacuation, check for the people who live in the same building.
 • Once you are outside, check/communicate for the rest of neighbors who live in another building.
 • Try to help them evacuate.
 • Communicate (as planned) with their contact persons and let them know about the situation.

PRACTICE makes... Perfect!
 • Train elders in using the necessary apps. Make sure they can only need one tap to send a message and/or their location.
 • Keep the "communication" Group pinned on top in the VOIP app of your preference (Whatsapp/VIBER).

Prevention
 • Δημιουργήστε σχέδιο έκτακτης ανάγκης με την οικογένειά σας. Καθορίστε: Τρόπο επικοινωνίας μέσω ΔΕΔΟΜΕΝΩΝ, Τόπο συνάντησης για ασφαλή παραμονή, Διαδρομή προς τον τόπο συνάντησης.

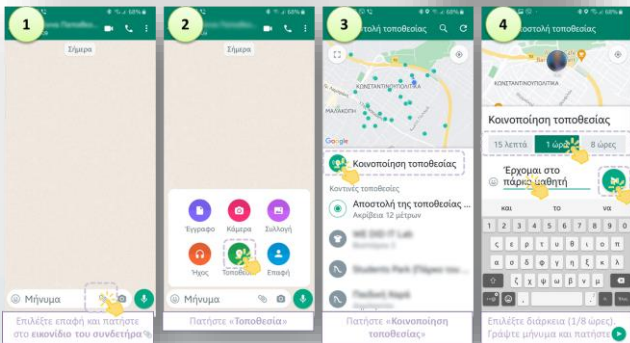
Preparedness
 • Δημιουργήστε σχέδιο έκτακτης ανάγκης με την οικογένειά σας. Καθορίστε: Τρόπο επικοινωνίας μέσω ΔΕΔΟΜΕΝΩΝ, Τόπο συνάντησης για ασφαλή παραμονή, Διαδρομή προς τον τόπο συνάντησης.

Response
 • Δημιουργήστε σχέδιο έκτακτης ανάγκης με την οικογένειά σας. Καθορίστε: Τρόπο επικοινωνίας μέσω ΔΕΔΟΜΕΝΩΝ, Τόπο συνάντησης για ασφαλή παραμονή, Διαδρομή προς τον τόπο συνάντησης.

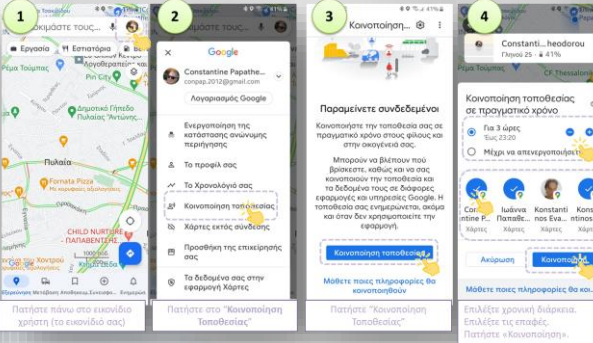
Common borders. Common solutions.

Κοινοποίηση γεωγραφικής θέσης σε πραγματικό χρόνο!

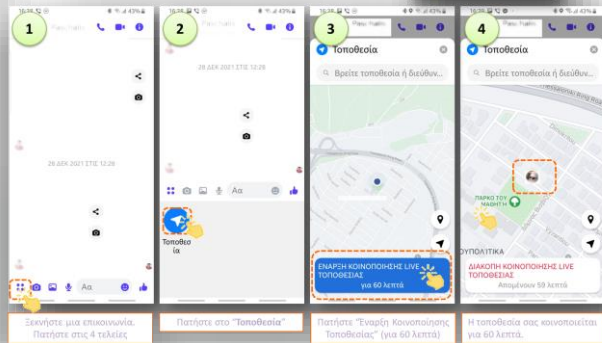
Κοινοποίηση θέσης με το



Κοινοποίηση θέσης με το



Κοινοποίηση θέσης με το



Location Sharing using WhatsApp

- Create a GROUP with your family and Pin it!
- During an Emergency! Tap on Contact or GROUP to start messaging
- 1. Tap on the Paper Clip icon
- 2. Tap on "Share live location"
- 3. Select the duration (1 or 8 hours)
- 4. Add a message and Tap SEND

Your LIVE location is shown on the recipient's phone

More @ the [Help Center](https://help.whatsapp.com/)
<https://help.whatsapp.com/>
 ...or go back one level and click on the icon

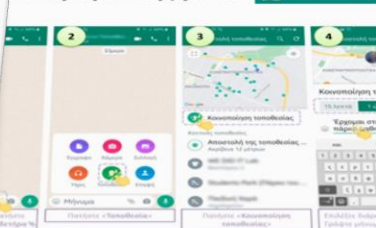
Location Sharing using Viber

- 1. Tap on the paperclip icon
- 2. Tap on "Share live location"
- 3. Select the duration (1 or 8 hours)
- 4. Add a message and Tap SEND

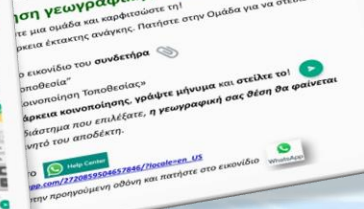
Your LIVE location is shown on the recipient's phone

More @ the [Rakuten Viber support](https://help.viber.com/en/)
<https://help.viber.com/en/>
 ...or go back one level and click on the icon

Κοινοποίηση θέσης με το



Κοινοποίηση γεωγραφικής θέσης με το



<https://www.redact-project.eu/educational-hub/>

Common borders. Common solutions.



Χάρτες ασφαλών χώρων με δυνατότητα πλοήγησης

Refuge_Areas_R.A.EM...
redact EUproject

Refuge areas of the R.A. AM&Th
50 views
Published 5 minutes ago
SHARE

Refuge_Areas_RAEM_Th
All items

← Ζ' Χ.ΚΦ. ΤΟΜΕΑ 17 ΔΡΑΜΑΣ

όνομα
Ζ' Χ.ΚΦ. ΤΟΜΕΑ 17 ΔΡΑΜΑΣ

descriptio
6ο Δημοτικό Σχολείο

layer
ΧΩΡΟΙ ΚΑΤΑΦΥΓΗΣ Π.Ε. ΔΡΑΜΑΣ

This map was created by a user. Learn how to create your own.

Thracian Sea

Samothraki Σμοθράκη

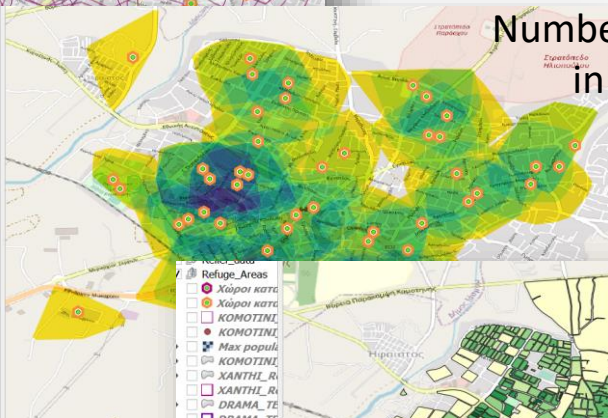
<https://www.redact-project.eu/educational-hub/>

Common borders. Common solutions.

Άλλα στοιχεία και πληροφορίες

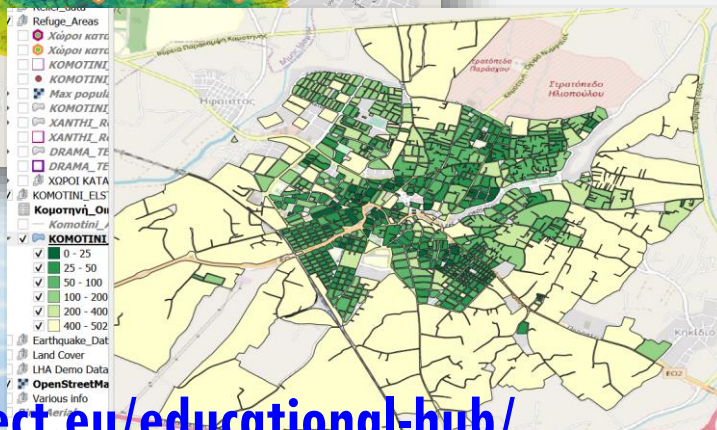


Area where people can walk to the specific safe area in 5'



Number of "available" in 5' walking time areas

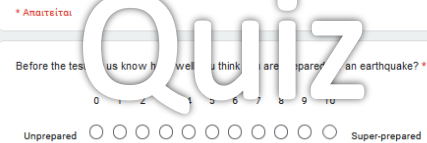
Population density (Residents) as area/resident



How well are you prepared for an earthquake?

Answer sincerely with YES or NO to 10 simple but essential questions, in order to determine your level of preparedness.

conpap.2012@gmail.com (ένεργο κοινοτικό βήμα)
Ευαγγελή Λογοθαλάσση



Now let's see what is your actual level, approximately:

1. Have you got a backpack for emergency situations? * 1 βαθμός
This should contain articles ensuring your survival for at least 2 days, such as: water and food, flashlights, first-aid kit, blanket/sleeping bag, clothes, basic tools (knife etc.), lighter, portable radio/external battery for your phone, whistle, money etc.



Yes
 No

2. Are heavy dangerous objects which might fall and hurt you (such as furniture, electronics, TV, paintings, flower pots etc.) secured? * 1 βαθμός

<https://www.redact-project.eu/educational-hub/>

Common borders. Common solutions.



Project funded by
EUROPEAN UNION



Common borders. Common solutions.



Σας

EDUCATION & TO

TO SUPPORT PUBLIC RESPON

IN EARTHQUAKE EMERGENCIES

THE REDACT EDUCATIONAL HUB



Papadimitriou K¹, Kirtas E¹, Ntouros K¹, Panagopoulos
G¹, ...

Ευχαριστώ!

[1]: International Hellenic University (Greece)

[2]: Department of Engineering Seismology & Earthquake Engineering (Greece)

[3]: Democritus University of Thrace (Greece).

