



Project funded by
EUROPEAN UNION



Σεμινάριο Ξάνθης

Σύμπραξη για την ταχεία εκτίμηση βλαβών από σεισμούς

Rapid Earthquake Damage Assessment Consortium (BSB 966)



Common borders. Common solutions.



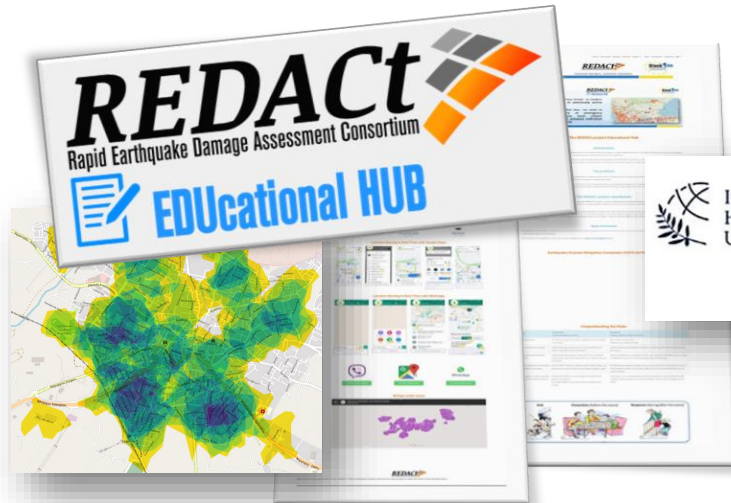
Σεμινάρια REDACT, Ιούνιος 2023



Project funded by
EUROPEAN UNION



Ο ΕΚΠΑΙΔΕΥΤΙΚΟΣ ΚΟΜΒΟΣ του έργου *REDACT*



Κ. Παπαθεοδώρου
εκ μέρους των εταιρών που συμμετείχαν

Σεμινάριο Ξάνθης, Ιούνιος 2023

Ερωτήματα και προβληματισμοί

- Ποια είναι τα προβλήματα που εκδηλώνονται στη διάρκεια καταστάσεων εκτάκτων αναγκών εξαιτίας σεισμού;
 - Ποιοι είναι οι λόγοι στους οποίους οφείλονται;
 - Πώς μπορούμε να δώσουμε λύσεις ;
- Ποια είναι η απόκριση των Πολιτών σε σχέση προβλήματα αυτά;
 - Που οφείλεται η συμπεριφορά αυτή?
 - Πώς μπορούμε να ενισχύσουμε το Κοινό ώστε να βελτιωθεί αυτή η συμπεριφορά προς όφελος της ασφάλειάς του;

<https://www.redact-project.eu/educational-hub/>

Common borders. Common solutions.

Προβλήματα που αντιμετωπίζουν οι πολίτες στη διάρκεια σεισμού

- Πανικός
- Κυκλοφοριακή συμφόρηση
- Άγνοια των ασφαλών χώρων
- Άγνοια του χρόνου παραμονής στους χώρους αυτούς
- Αδυναμία πλοήγησης προς ασφαλείς χώρους

Ελαχιστοποίηση
των αιτίων

Παροχή
πληροφοριών

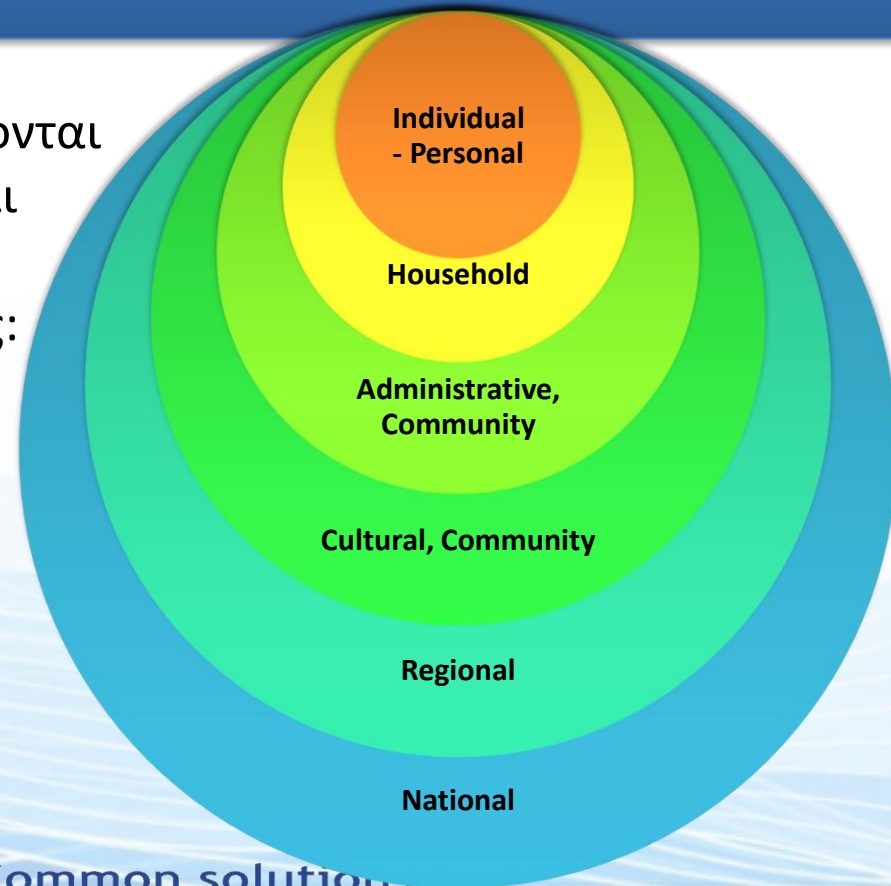
Υποστήριξη/Παροχή
σχετικής υπηρεσίας

Common borders. Common solutions.

Ποια είναι τα πιο σημαντικά ενδιαφέροντα ενός ατόμου στη διάρκεια σεισμού

Τα επίπεδα κοινωνικής τρωτότητας σχετίζονται άμεσα με τα **ενδιαφέροντα του Κοινού** και ταξινομούνται σε σειρά προτεραιότητας (Schneiderbauer and Ehrlich 2006) ως εξής:

1. **Εαυτός/Προσωπικά θέματα**
2. **Κατοικία (και περιουσία)**
3. **Διοικητικά και Κοινωνικά**
4. **Πολιτισμικά**
5. **Περιφερειακά**
6. **Εθνικά**



Common borders. Common solutions.

Παράγοντες που επηρεάζουν τη συμπεριφορά του Κοινού

- Το «κόστος» της συμμόρφωσης
- Η αντίληψη του κινδύνου/ρίσκου
 - Η εξοικείωση
 - Απόσπαση
 - Η εμφάνιση της προειδοποίησης
- Λήψη αποφάσεων από πλευράς Κοινού
 - Παίρνουμε το ρίσκο
 - Αντίληψη ότι υπάρχει έλεγχος και μερική συμμόρφωση
 - Κοινωνικοί λόγοι



Common borders. Common solutions.

Τι χρειάζονται οι Πολίτες για να βελτιωθεί η απόκρισή τους;

- I. Ικανότητα κατανόησης του κινδύνου και της διακινδύνευσης στις πραγματικές τους διαστάσεις,
- II. Επίγνωση της κατάστασης σε διάφορα επίπεδα ΕΝΔΙΑΦΕΡΟΝΤΟΣ τόσο για το συμβάν όσο και ιδιαίτερα για ότι κυριαρχεί στα ενδιαφέροντά του.
- III. Ικανότητα απόκρισης.

(i) και (iii) ενισχύονται μέσω στοχευμένης επιμόρφωσης και εκπαίδευσης η (μέσω εκλαϊκευμένων και κατανοητών τρόπων), whereas **situational awareness**

(ii) Ενώ η Επίγνωση της κατάστασης μπορεί να παρασχεθεί μέσω εργαλείων που επιτρέπουν επικοινωνία με δεδομένα σε πραγματικό χρόνο.



Common borders. Common solutions.

Περιεχόμενο του Εκπαιδευτικού Κόμβου του REDACT

Σύντομες οδηγίες και επεξηγηματικά κείμενα

1. REDAS operational Guide (1 Eng + 3 translations)
2. Smartphone user manual (1 Eng + 3 translations)
3. Σχεδιάζοντας απόκριση σε καταστάσεις εκτάκτων αναγκών και ασφαλείς πολίτες(1 Eng + 3 translations)

Additional Educational Documents:

4. Από την εστία του σεισμού στις βλάβες(1 Eng + 3 translations)
5. Σεισμικές βλάβες σε κατασκευές και υποδομές (1 Eng + 3 translations)
6. Γεωτεχνικά προβλήματα εξαιτίας σεισμού (1 Eng + 3 translations)



<https://www.redact-project.eu/educational-hub/>
Common borders. Common solutions.

Εναλλακτικοί τρόποι για παρουσίαση Οδηγιών



Project funded by
EUROPEAN UNION



- Στερεώστε υψηλά έπιπλα στον τοίχο.
- Μετακινήστε βαριά αντικείμενα σε χαμηλότερα σημεία.
- Απομακρύνετε βαριά αντικείμενα πάνω από το κρεβάτι σας.
- Χρησιμοποιήστε τις σκάλες για να εκκενώσετε το κτήριο!

CROSS BORDER
COOPERATION



Project funded by
EUROPEAN UNION



Εάν δε θέλετε αν δείτε τα ακριβά σας έπιπλα να καταστρέφονται, συχνά τραυματίζοντάς σας, στερεώστε τα στους τοίχους.
Εάν δε θέλετε να τραυματιστείτε από αντικείμενα που πέφτουν πάνω σας ενώ κοιμάστε, απομακρύνετέ τα πάνω από το κρεβάτι σας.

CROSS BORDER
COOPERATION



Project funded by
EUROPEAN UNION



Project funded by
EUROPEAN UNION



Project funded by
EUROPEAN UNION



Project funded by
EUROPEAN UNION



Μπορείτε να ανταλλάσσετε μηνύματα κειμένου και τη θέση σας, αυτόματα καθώς μετακινείστε, με άτομα της επιλογής σας.
Με τον τρόπο αυτόν, βοηθάτε στην αποφυγή κατάρρευσης του δικτύου επικοινωνίας και διασφαλίζετε τη δική σας, απρόσκοπτη επικοινωνία.
Χρησιμοποιήστε σύνδεση ΔΕΔΟΜΕΝΩΝ και ΔΡΕΡΕΑΝ λογισμικό και υπηρεσίες ιστού για να το κάνετε. Δείτε πιο κάτω, τον τρόπο.

CROSS BORDER
COOPERATION

Κατά τη διάρκεια μιάς κατάστασης έκτακτης ανάγκης εξαιτίας σεισμού, υπάρχει η δυνατότητα να γνωρίζουμε πώς και πού είναι άτομα που μας ενδιαφέρουν.

Στέλνοντας ένα μήνυμα κειμένου «Είμαι ασφαλής, έρχομαι στο <γράφετε το προκαθορισμένο σημείο συνάντησης>» και κοινοποιώντας τη θέση σας μπορείτε να το πετύχετε. Η διαδικασία χρειάζεται λίγα δευτερόλεπτα, ολοκληρώνεται πολύ εύκολα στο κινητό και χρησιμοποιεί δωρεάν λογισμικό και υπηρεσίες ιστού. Δείτε πιο κάτω, πώς!

CROSS BORDER
COOPERATION

Υπάρχει κάρτης με τις θέσεις όπου μπορείτε να παραμείνετε ασφαλείς μετά από ένα σεισμό, όπως αυτές έχουν καθοριστεί από την Πολιτεία. Χρησιμοποιήστε τον για:

- Να προκαθορίσετε τον χώρο συνάντησης μετά από ένα σεισμό στα πλαίσια του σχεδίου έκτακτης ανάγκης που έχετε κάνει για την οικογένειά σας.
- Να ενημερωθείτε προς τον χώρο αυτό.



<https://www.redact-project.eu/educational-hub/>

Common borders. Common solutions.

Διασύνδεση μεταξύ ρίσκου και δράσεων Πρόληψης, Ετοιμότητας και Απόκρισης

Risk

Falling objects

In house lifeline damage

Injury during EXITing the building

Lack of necessary tools/Lack of situation awareness

Falling debris. Other Hazards (ie. electrical cables, fire etc)

Prevention

(actions before an event)

FIX tall furniture. Move heavy objects to lower places or fix them.

Make sure that everything is in order and that you know where the main controls are.

Check alternative exits in case the main is blocked. Practice exiting the building. Monitor and optimize the procedure.

BAG a **FIRST AID** kit, a **TORCH** and a **RADIO** (keep your cell phone, a power bank and necessary papers near).

PLAN the **SAFEST** route towards the Pre-Defined safe location.
Consider different starting points and alternative routes.

Response

(actions during & after an event)

Get under a sturdy table.
Protect your head and neck.

Check electricity and **GAS** for problems. **TURN** supplies **OFF** before leaving the house.

Wait until shaking is stopped. Do **NOT** rush. Use only **STAIRS** to go out. Walk **CAREFULLY** away from building facets and old buildings.

AFTER being outside and safe, use your cell phone to verify that you're ok and to share location with family. **USE** only **DATA** and pre-defined ways to communicate.

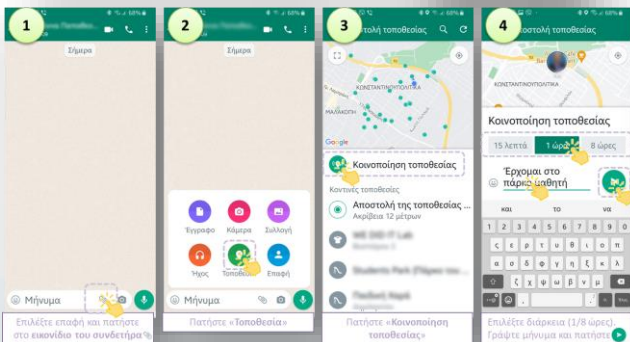
Walk away from building facets and old buildings to the pre-defined safe location, share location with family/friends, monitor their progress, **STAY SAFE**.



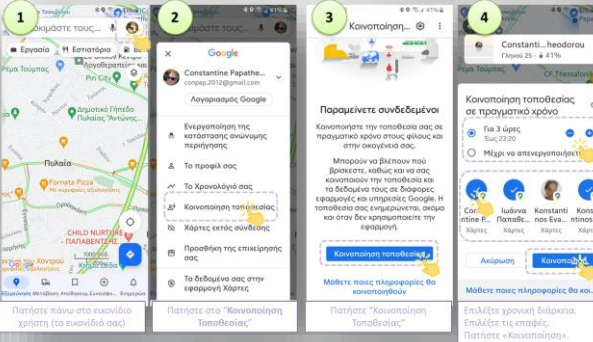
Common borders. Common solutions.

Κοινοποίηση γεωγραφικής θέσης σε πραγματικό χρόνο!

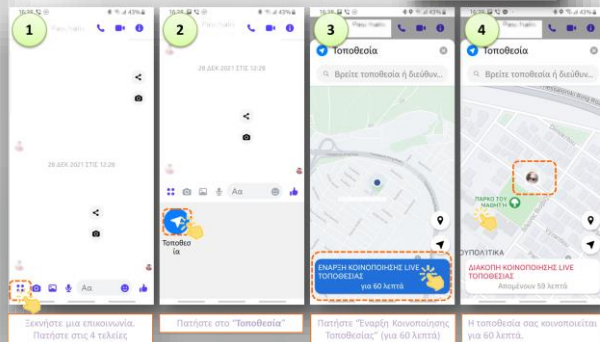
Κοινοποίηση θέσης με το



Κοινοποίηση θέσης με το



Κοινοποίηση θέσης με το



Location Sharing using WhatsApp

- Create a GROUP with your family and Pin it!
 - During an Emergency! Tap on Contact or GROUP to start messaging
1. Tap on the Paper Clip icon
 2. Tap on "Share live location"
 3. Select the duration (1 or 8 hours)
 4. Add a message and Tap SEND

Your LIVE location is shown on the recipient's phone

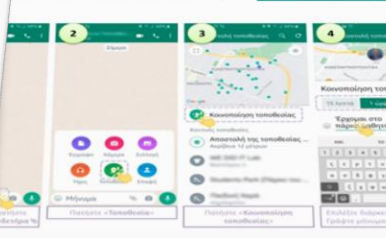
More @ the [Viber Center](https://help.viber.com/en/)
<https://help.viber.com/en/>
 ...or go back one level and click on the icon

Location Sharing using Viber

Tap on the location icon in the bottom right of the map

More @ the [Rakuten Viber support](https://help.viber.com/en/)
<https://help.viber.com/en/>
 ...or go back one level and click on the icon

Κοινοποίηση θέσης με το WhatsApp



Κοινοποίηση θέσης με το WhatsApp

...για να στείλετε τοποθεσία

...για να στείλετε τοποθεσία

...για να στείλετε τοποθεσία

...για να στείλετε τοποθεσία

<https://www.redact-project.eu/educational-hub/>
 Common borders. Common solutions.

Χάρτες ασφαλών χώρων με δυνατότητα πλοήγησης

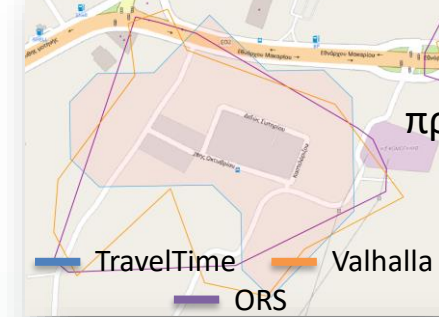
<https://www.redact-project.eu/educational-hub/>

The screenshot displays a web application interface for a map project. The top navigation bar is red and contains the 'REDACT' logo, the title 'Refuge_Areas_R.A.EM...', a search icon, and a menu icon. Below the navigation bar, the main content area is divided into a sidebar on the left and a map on the right. The sidebar shows a list of items, with 'Refuge_Areas_RAEM_Th' selected. A detailed view of a specific location is shown in a pop-up window, with a red circle highlighting a location pin icon. The map on the right shows the Balkan region, with numerous purple circular markers indicating safe zones. The markers are densely packed in the central and eastern parts of the region. The map includes labels for various cities and regions, such as 'Rodopi Mountain Range', 'Thracian Sea', and 'Samothraci Σμοθράκη'. A small information box at the top of the map states 'This map was created by a user. Learn how to create your own.' The bottom of the interface features a blue banner with the text 'Common borders. Common solutions.' and a yellow bar on the right.

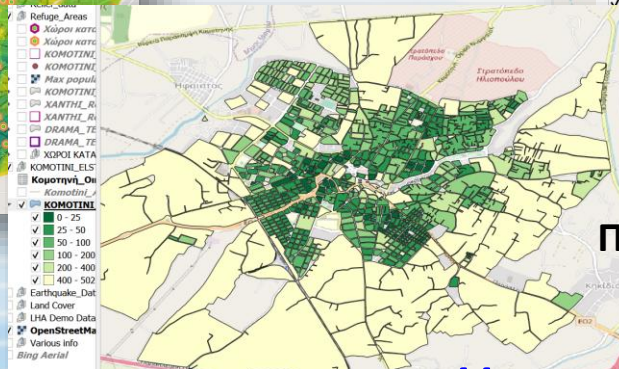
Common borders. Common solutions.

Άλλα στοιχεία και πληροφορίες

Διαθεσιμότητα ασφαλών χώρων



Περιοχή από την οποία προσεγγίζεται ο ασφαλής χώρος σε 5' περπάτημα



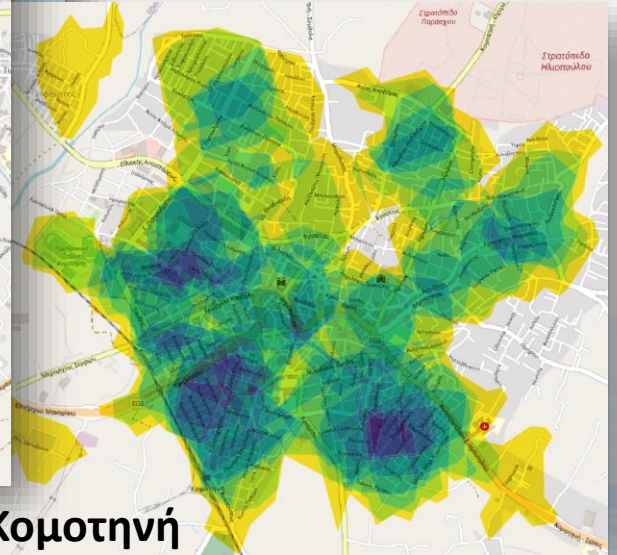
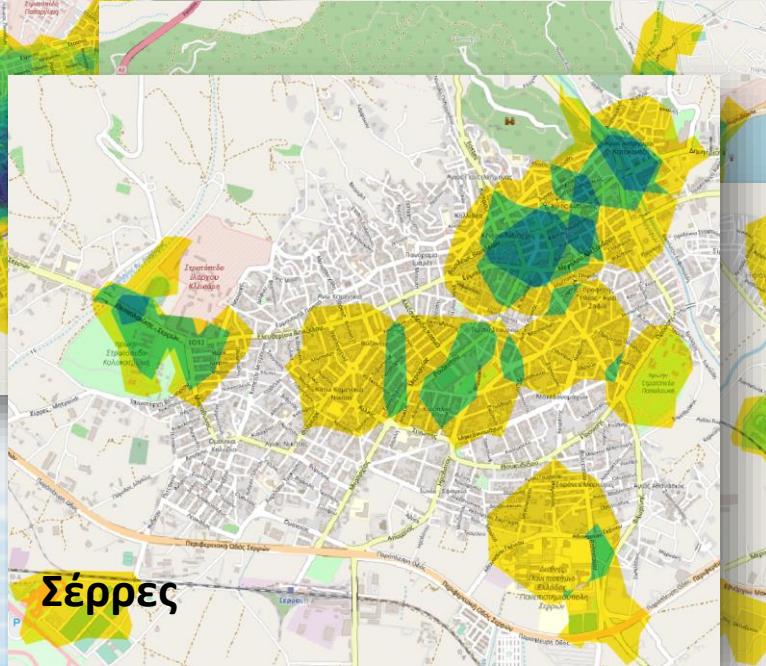
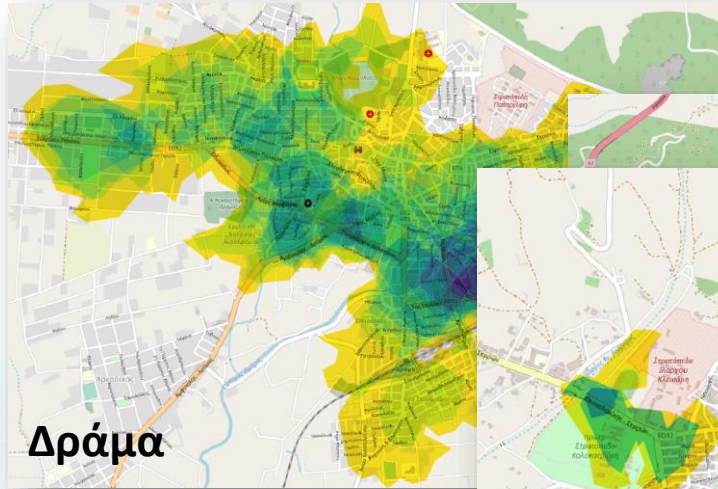
ΑΡΙΘΜΟΣ προσβάσιμων ασφαλών χώρων σε 5 λεπτά με τα πόδια



Πυκνότητα πληθυσμού (κατοίκων) ως επιφάνεια ανά κάτοικο

<https://www.redact-project.eu/educational-hub/>
Common borders. Common solutions.

Άλλα στοιχεία και πληροφορίες



Common borders. Common solutions.

Άλλα στοιχεία και πληροφορίες – Επίδειξη Τεχνολογίας

REDACT
Regional Earthquake Damage Assessment Center Team

USGS Dashboard EPOS Dashboard

EPOS Dashboard

EMSC is the European Infrastructure for seismological products in EPOS Map

Home
Processing Tools
Maps
Metadata Tables
Raster Datasets
Users
Information
Architecture
Tutorial

Πληροφόρηση

REDACT
Regional Earthquake Damage Assessment Center Team

USGS Dashboard EPOS Dashboard

Εισαγωγή δεδομένων

Upload Datasets

Multi-Upload Dataset
The name and color of the dataset will be used for the visualization.

DATASETS: [Browse...](#) No files selected. [Upload](#)

Single Upload Dataset
Required QGIS style(.qml) for coloring the dataset.

DATASET: [Browse...](#) No file selected. QML FILE: [Browse...](#) No file selected.

REDACT
Regional Earthquake Damage Assessment Center Team

USGS Dashboard EPOS Dashboard

Konstantinos Papatheodorou / Logout

Επιλογή μοντέλου εκτίμησης γεωτεχνικών κινδύνων

Processing Tools

REDACT Geotechnical Hazard Assessment Models

- Infinite Slope model
- Liquefaction
- Statistical model

Use

Actions	Date/Time	Dataset Name	Type Name	Type Short Name
View Map DOWNLOAD DELETE	2023-06-04 17:25:07.956035+00:00	Factor_of_Safetywet	GeoTIFF	GTIFF
View Map DOWNLOAD DELETE	2023-06-04 17:25:09.735796+00:00	Factor_of_Safetywetseis	GeoTIFF	GTIFF
View Map DOWNLOAD DELETE	2023-06-07 18:35:49.320568+00:00	Factor_of_Safetyseis_1	GeoTIFF	GTIFF
View Map DOWNLOAD DELETE	2023-06-07 18:35:50.162854+00:00	Factor_of_Safetywetseis_1	GeoTIFF	GTIFF

Ασύγχρονη εκτέλεση- παραγωγή αποτελεσμάτων

REDACT
Regional Earthquake Damage Assessment Center Team

USGS Dashboard EPOS Dashboard

Αεπιτομέρειες & Στατιστικά

EMSC Earthquake Chart

Showing 1 to 10 of 1,000 entries

EMSC Earthquake Chart

750
500
250
0
200

2003-06-10 2003-06-11 2003-06-12 2003-06-13 2003-06-14 2003-06-15 2003-06-16 2003-06-17 2003-06-18 2003-06-19 2003-06-20 2003-06-21 2003-06-22 2003-06-23 2003-06-24 2003-06-25 2003-06-26 2003-06-27 2003-06-28 2003-06-29 2003-06-30 2003-07-01 2003-07-02 2003-07-03 2003-07-04 2003-07-05 2003-07-06 2003-07-07 2003-07-08 2003-07-09 2003-07-10 2003-07-11 2003-07-12 2003-07-13 2003-07-14 2003-07-15 2003-07-16 2003-07-17 2003-07-18 2003-07-19 2003-07-20 2003-07-21 2003-07-22 2003-07-23 2003-07-24 2003-07-25 2003-07-26 2003-07-27 2003-07-28 2003-07-29 2003-07-30 2003-07-31 2003-08-01 2003-08-02 2003-08-03 2003-08-04 2003-08-05 2003-08-06 2003-08-07 2003-08-08 2003-08-09 2003-08-10 2003-08-11 2003-08-12 2003-08-13 2003-08-14 2003-08-15 2003-08-16 2003-08-17 2003-08-18 2003-08-19 2003-08-20 2003-08-21 2003-08-22 2003-08-23 2003-08-24 2003-08-25 2003-08-26 2003-08-27 2003-08-28 2003-08-29 2003-08-30 2003-08-31 2003-09-01 2003-09-02 2003-09-03 2003-09-04 2003-09-05 2003-09-06 2003-09-07 2003-09-08 2003-09-09 2003-09-10 2003-09-11 2003-09-12 2003-09-13 2003-09-14 2003-09-15 2003-09-16 2003-09-17 2003-09-18 2003-09-19 2003-09-20 2003-09-21 2003-09-22 2003-09-23 2003-09-24 2003-09-25 2003-09-26 2003-09-27 2003-09-28 2003-09-29 2003-09-30 2003-10-01 2003-10-02 2003-10-03 2003-10-04 2003-10-05 2003-10-06 2003-10-07 2003-10-08 2003-10-09 2003-10-10 2003-10-11 2003-10-12 2003-10-13 2003-10-14 2003-10-15 2003-10-16 2003-10-17 2003-10-18 2003-10-19 2003-10-20 2003-10-21 2003-10-22 2003-10-23 2003-10-24 2003-10-25 2003-10-26 2003-10-27 2003-10-28 2003-10-29 2003-10-30 2003-10-31 2003-11-01 2003-11-02 2003-11-03 2003-11-04 2003-11-05 2003-11-06 2003-11-07 2003-11-08 2003-11-09 2003-11-10 2003-11-11 2003-11-12 2003-11-13 2003-11-14 2003-11-15 2003-11-16 2003-11-17 2003-11-18 2003-11-19 2003-11-20 2003-11-21 2003-11-22 2003-11-23 2003-11-24 2003-11-25 2003-11-26 2003-11-27 2003-11-28 2003-11-29 2003-11-30 2003-12-01 2003-12-02 2003-12-03 2003-12-04 2003-12-05 2003-12-06 2003-12-07 2003-12-08 2003-12-09 2003-12-10 2003-12-11 2003-12-12 2003-12-13 2003-12-14 2003-12-15 2003-12-16 2003-12-17 2003-12-18 2003-12-19 2003-12-20 2003-12-21 2003-12-22 2003-12-23 2003-12-24 2003-12-25 2003-12-26 2003-12-27 2003-12-28 2003-12-29 2003-12-30 2003-12-31

EMSC Earthquake Chart

2003-06-10 2003-06-11 2003-06-12 2003-06-13 2003-06-14 2003-06-15 2003-06-16 2003-06-17 2003-06-18 2003-06-19 2003-06-20 2003-06-21 2003-06-22 2003-06-23 2003-06-24 2003-06-25 2003-06-26 2003-06-27 2003-06-28 2003-06-29 2003-06-30 2003-07-01 2003-07-02 2003-07-03 2003-07-04 2003-07-05 2003-07-06 2003-07-07 2003-07-08 2003-07-09 2003-07-10 2003-07-11 2003-07-12 2003-07-13 2003-07-14 2003-07-15 2003-07-16 2003-07-17 2003-07-18 2003-07-19 2003-07-20 2003-07-21 2003-07-22 2003-07-23 2003-07-24 2003-07-25 2003-07-26 2003-07-27 2003-07-28 2003-07-29 2003-07-30 2003-07-31 2003-08-01 2003-08-02 2003-08-03 2003-08-04 2003-08-05 2003-08-06 2003-08-07 2003-08-08 2003-08-09 2003-08-10 2003-08-11 2003-08-12 2003-08-13 2003-08-14 2003-08-15 2003-08-16 2003-08-17 2003-08-18 2003-08-19 2003-08-20 2003-08-21 2003-08-22 2003-08-23 2003-08-24 2003-08-25 2003-08-26 2003-08-27 2003-08-28 2003-08-29 2003-08-30 2003-08-31 2003-09-01 2003-09-02 2003-09-03 2003-09-04 2003-09-05 2003-09-06 2003-09-07 2003-09-08 2003-09-09 2003-09-10 2003-09-11 2003-09-12 2003-09-13 2003-09-14 2003-09-15 2003-09-16 2003-09-17 2003-09-18 2003-09-19 2003-09-20 2003-09-21 2003-09-22 2003-09-23 2003-09-24 2003-09-25 2003-09-26 2003-09-27 2003-09-28 2003-09-29 2003-09-30 2003-10-01 2003-10-02 2003-10-03 2003-10-04 2003-10-05 2003-10-06 2003-10-07 2003-10-08 2003-10-09 2003-10-10 2003-10-11 2003-10-12 2003-10-13 2003-10-14 2003-10-15 2003-10-16 2003-10-17 2003-10-18 2003-10-19 2003-10-20 2003-10-21 2003-10-22 2003-10-23 2003-10-24 2003-10-25 2003-10-26 2003-10-27 2003-10-28 2003-10-29 2003-10-30 2003-10-31 2003-11-01 2003-11-02 2003-11-03 2003-11-04 2003-11-05 2003-11-06 2003-11-07 2003-11-08 2003-11-09 2003-11-10 2003-11-11 2003-11-12 2003-11-13 2003-11-14 2003-11-15 2003-11-16 2003-11-17 2003-11-18 2003-11-19 2003-11-20 2003-11-21 2003-11-22 2003-11-23 2003-11-24 2003-11-25 2003-11-26 2003-11-27 2003-11-28 2003-11-29 2003-11-30 2003-12-01 2003-12-02 2003-12-03 2003-12-04 2003-12-05 2003-12-06 2003-12-07 2003-12-08 2003-12-09 2003-12-10 2003-12-11 2003-12-12 2003-12-13 2003-12-14 2003-12-15 2003-12-16 2003-12-17 2003-12-18 2003-12-19 2003-12-20 2003-12-21 2003-12-22 2003-12-23 2003-12-24 2003-12-25 2003-12-26 2003-12-27 2003-12-28 2003-12-29 2003-12-30 2003-12-31

REDACT
Regional Earthquake Damage Assessment Center Team

USGS Dashboard EPOS Dashboard

Konstantinos Papatheodorou / Logout

Παραγωγή χαρτών

Technical Hazard Related Models

- Factor of Safety
- Landslide
- Shallow Slope Stability
- Landslide

Map Dataset

Common borders. Common solutions.



Project funded by
EUROPEAN UNION

REDACT
Operational Programme 2014-20 project



FINAL MEETINGS & SEMINARS

Σας

Σύμπραξη για την ταχεία εκτίμηση βλαβών από σεισμούς

Rapid Earthquake Damage Assessment Consortium (BSB 966)

Ευχαριστώ!

Common borders. Common solutions.



Σεμινάρια REDACT, Ιούνιος 2023