



Project funded by
EUROPEAN UNION



Σεμινάριο Σερρών

Σύμπραξη για την ταχεία εκτίμηση βλαβών από σεισμούς

Rapid Earthquake Damage Assessment Consortium (BSB 966)



Common borders. Common solutions.



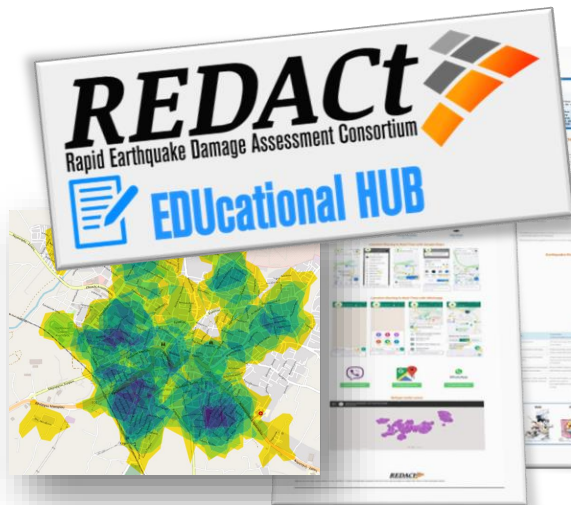
Σεμινάρια REDACT, Ιούνιος 2023



Project funded by
EUROPEAN UNION



Ο ΕΚΠΑΙΔΕΥΤΙΚΟΣ ΚΟΜΒΟΣ του έργου *REDACT*



Κ. Παπαθεοδώρου
εκ μέρους των εταιρών που συμμετείχαν

Σεμινάριο Σερρών, Ιούνιος 2023

Ερωτήματα και προβληματισμοί

- Ποια είναι τα προβλήματα που εκδηλώνονται στη διάρκεια καταστάσεων εκτάκτων αναγκών εξαιτίας σεισμού;
 - Ποιοι είναι οι λόγοι στους οποίους οφείλονται;
 - Πώς μπορούμε να δώσουμε λύσεις ;
- Ποια είναι η απόκριση των Πολιτών σε σχέση προβλήματα αυτά;
 - Που οφείλεται η συμπεριφορά αυτή?
 - Πώς μπορούμε να ενισχύσουμε το Κοινό ώστε να βελτιωθεί αυτή η συμπεριφορά προς όφελος της ασφάλειάς του;

<https://www.redact-project.eu/educational-hub/>

Common borders. Common solutions.

Προβλήματα που αντιμετωπίζουν οι πολίτες στη διάρκεια σεισμού

- Πανικός
- Κυκλοφοριακή συμφόρηση
- Άγνοια των ασφαλών χώρων
- Άγνοια του χρόνου παραμονής στους χώρους αυτούς
- Αδυναμία πλοήγησης προς ασφαλείς χώρους

Ελαχιστοποίηση
των αιτίων

Παροχή
πληροφοριών

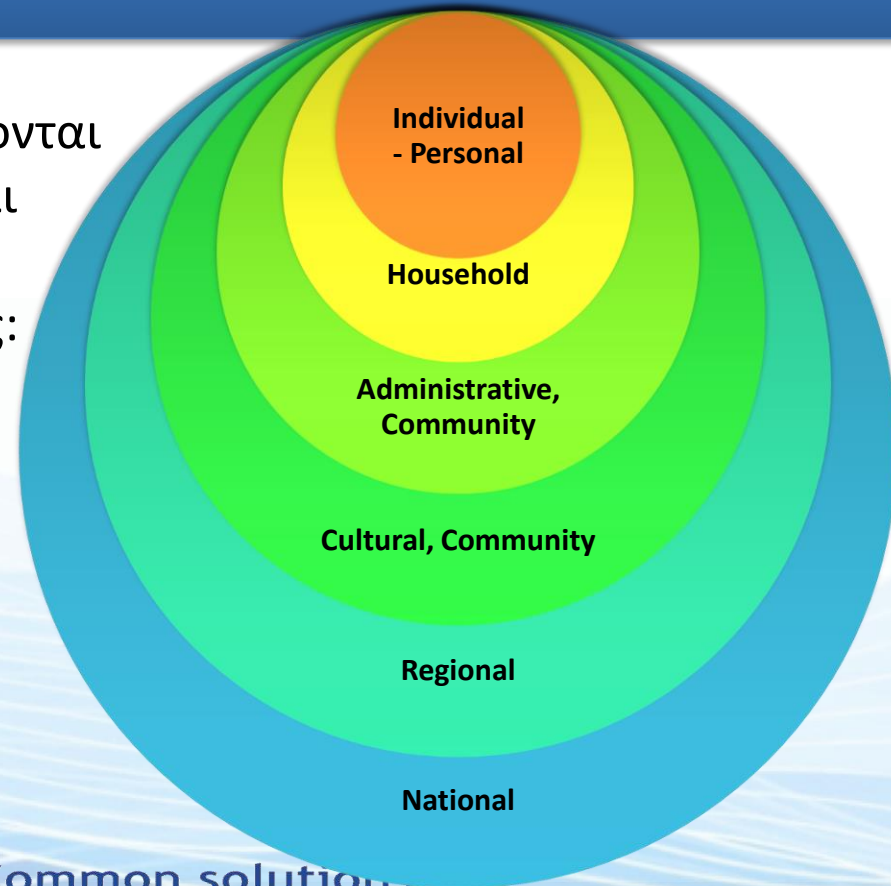
Υποστήριξη/Παροχή
σχετικής υπηρεσίας

Common borders. Common solutions.

Ποια είναι τα πιο σημαντικά ενδιαφέροντα ενός ατόμου στη διάρκεια σεισμού

Τα επίπεδα κοινωνικής τρωτότητας σχετίζονται άμεσα με τα **ενδιαφέροντα του Κοινού** και ταξινομούνται σε σειρά προτεραιότητας (Schneiderbauer and Ehrlich 2006) ως εξής:

1. **Εαυτός/Προσωπικά θέματα**
2. **Κατοικία (και περιουσία)**
3. **Διοικητικά και Κοινωνικά**
4. **Πολιτισμικά**
5. **Περιφερειακά**
6. **Εθνικά**



Common borders. Common solutions.

Παράγοντες που επηρεάζουν τη συμπεριφορά του Κοινού

- Το «κόστος» της συμμόρφωσης
- Η αντίληψη του κινδύνου/ρίσκου
 - Η εξοικείωση
 - Απόσπαση
 - Η εμφάνιση της προειδοποίησης
- Λήψη αποφάσεων από πλευράς Κοινού
 - Παίρνουμε το ρίσκο
 - Αντίληψη ότι υπάρχει έλεγχος και μερική συμμόρφωση
 - Κοινωνικοί λόγοι



Common borders. Common solutions.

Τι χρειάζονται οι Πολίτες για να βελτιωθεί η απόκρισή τους;

- I. Ικανότητα κατανόησης του κινδύνου και της διακινδύνευσης στις πραγματικές τους διαστάσεις,
- II. Επίγνωση της κατάστασης σε διάφορα επίπεδα ΕΝΔΙΑΦΕΡΟΝΤΟΣ τόσο για το συμβάν όσο και ιδιαίτερα για ότι κυριαρχεί στα ενδιαφέροντά του.
- III. Ικανότητα απόκρισης.

(i) και (iii) ενισχύονται μέσω στοχευμένης επιμόρφωσης και εκπαίδευσης (μέσω εκλαϊκευμένων και κατανοητών τρόπων), whereas **situational awareness**

(ii) Ενώ η Επίγνωση της κατάστασης μπορεί να παρασχεθεί μέσω εργαλείων που επιτρέπουν επικοινωνία με δεδομένα σε πραγματικό χρόνο.



Common borders. Common solutions.

Περιεχόμενο του Εκπαιδευτικού Κόμβου του REDACT

Σύντομες οδηγίες και επεξηγηματικά κείμενα

1. REDAS operational Guide (1 Eng + 3 translations)
2. Smartphone user manual (1 Eng + 3 translations)
3. Σχεδιάζοντας απόκριση σε καταστάσεις εκτάκτων αναγκών και ασφαλείς πολίτες(1 Eng + 3 translations)

Additional Educational Documents:

4. Από την εστία του σεισμού στις βλάβες(1 Eng + 3 translations)
5. Σεισμικές βλάβες σε κατασκευές και υποδομές (1 Eng + 3 translations)
6. Γεωτεχνικά προβλήματα εξαιτίας σεισμού (1 Eng + 3 translations)



<https://www.redact-project.eu/educational-hub/>

Common borders. Common solutions.

Διασύνδεση μεταξύ ρίσκου και δράσεων Πρόληψης, Ετοιμότητας και Απόκρισης

Risk

Falling objects

In house lifeline damage

Injury during EXITing the building

Lack of necessary tools/Lack of situation awareness

Falling debris. Other Hazards (ie. electrical cables, fire etc)

Prevention

(actions before an event)

FIX tall furniture. Move heavy objects to lower places or fix them.

Make sure that everything is in order and that you know where the main controls are.

Check alternative exits in case the main is blocked. Practice exiting the building. Monitor and optimize the procedure.

BAG a **FIRST AID** kit, a **TORCH** and a **RADIO** (keep your cell phone, a power bank and necessary papers near).

PLAN the **SAFEST** route towards the Pre-Defined safe location.
Consider different starting points and alternative routes.

Response

(actions during & after an event)

Get under a sturdy table.
Protect your head and neck.

Check electricity and **GAS** for problems. **TURN** supplies **OFF** before leaving the house.

Wait until shaking is stopped. Do **NOT** rush. Use only **STAIRS** to go out. Walk **CAREFULLY** away from building facets and old buildings.

AFTER being outside and safe, use your cell phone to verify that you're ok and to share location with family. **USE** only **DATA** and pre-defined ways to communicate.

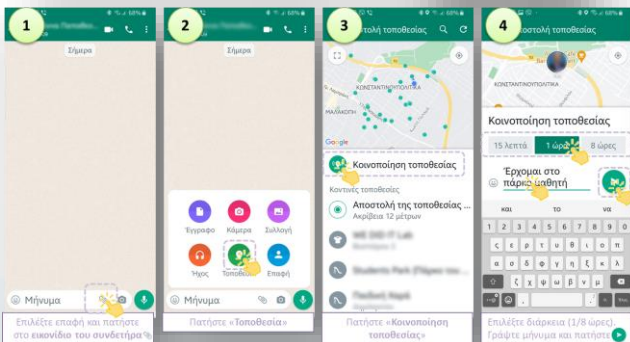
Walk away from building facets and old buildings to the pre-defined safe location, share location with family/friends, monitor their progress, **STAY SAFE**.



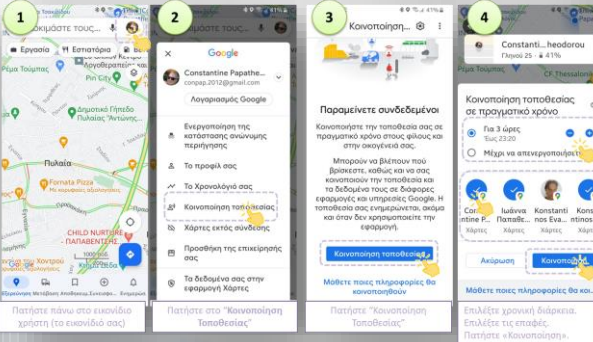
Common borders. Common solutions.

Κοινοποίηση γεωγραφικής θέσης σε πραγματικό χρόνο!

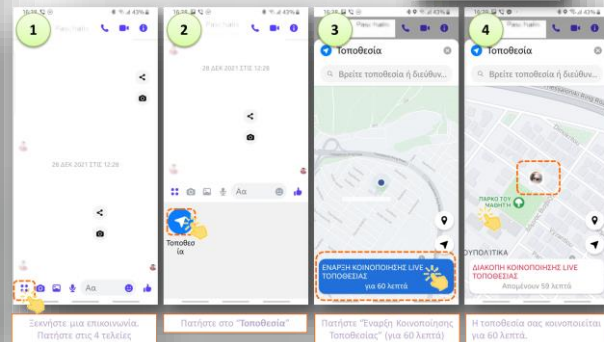
Κοινοποίηση θέσης με το



Κοινοποίηση θέσης με το



Κοινοποίηση θέσης με το



Location Sharing using WhatsApp

- Create a GROUP with your family and Pin it!
- During an Emergency! Tap on Contact or GROUP to start messaging

1. Tap on the Paper Clip icon
2. Tap on "Share live location"

3. Select the duration (1 or 8 hours)

4. Add a message and Tap SEND

Your LIVE location is shown on the recipient's phone

More @ the [WhatsApp Help Center](https://help.whatsapp.com/)
<https://help.whatsapp.com/>
 ...or go back one level and click on the icon

Location Sharing using Viber

Tap on the location pin icon in your family and Pin it!
 Tap on the location pin icon in the bottom right.
 Tap on the "pin" icon.
 Tap on the location pin icon in a Map

Your location is shown on the recipient's phone

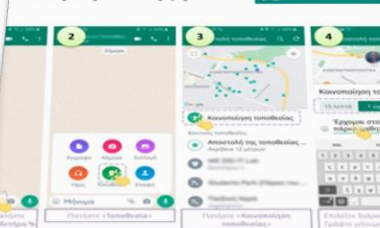
More @ the [Rakuten Viber support](https://help.viber.com/en/) <https://help.viber.com/en/>
 ...or go back one level and click on the icon

Location sharing using Google Maps

1. Tap your profile picture (upper right corner) or initial Account Icon and then tap "Location sharing"
2. In the menu "Location sharing in Real Time", select the duration of location and then tap
3. Tapping on the respective option (1 hour or until de-activating sharing).
4. Tap "New share" and add people by tapping on their profile icons of the person with whom you want to share your location. If asked about your contacts, give Google Maps access.

More @ [Google Maps Help](https://support.google.com/maps/answer/7129816?redir_esc=true&hl=en&ref=ask&hl=en)
https://support.google.com/maps/answer/7129816?redir_esc=true&hl=en&ref=ask&hl=en
 ...or go back one level and click on the icon

Κοινοποίηση θέσης με το WhatsApp



Κοινοποίηση γεωγραφικής θέσης με το WhatsApp

Κοινοποίηση γεωγραφικής θέσης με το WhatsApp
 Καταργήστε την τοποθεσία σας σε πραγματικό χρόνο στους φίλους και στην οικογένειά σας.
 Μπορούν να βλέπουν πού βρίσκεστε, καθώς και να κοινοποιούν την τοποθεσία και το δεδομένο της ως διάφορες εφαρμογές και υπηρεσίες Google. Η τοποθεσία σας ενημερώνεται, όπως και όταν δεν χρησιμοποιείτε την εφαρμογή.
 Κοινοποίηση τοποθεσίας σε πραγματικό χρόνο
 Για 3 ώρες
 Για 22:00
 Μέχρι να απενεργοποιηθεί
 Μάθετε ποιος μικροφωτοβόλος θα κοινοποιήσει την τοποθεσία σας
 Ακύρωση Κοινοποίηση

<https://www.redact-project.eu/educational-hub/>
 Common borders. Common solutions.

Χάρτες ασφαλών χώρων με δυνατότητα πλοήγησης

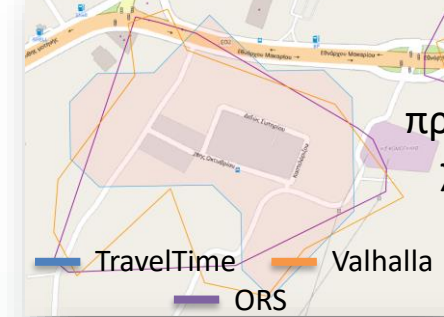
<https://www.redact-project.eu/educational-hub/>

The screenshot displays a web application interface for a map project. At the top, a red navigation bar contains the 'REDACT' logo and the title 'Refuge_Areas_R.A.EM...'. Below this, a sidebar on the left shows a search bar, a list of items, and a detailed view of a specific location. The main area is a map of the Balkans, showing the border between Greece and Bulgaria. Numerous purple circular markers with a white star-like symbol are placed across the map, indicating the locations of safe spaces. The map includes labels for various cities and regions in both Greek and Bulgarian, such as Kardzali, Madzharovo, and the Rodopi Mountain Range National Park. A detailed view of a specific location, 'Z' X.KΦ. ΤΟΜΕΑ 17 ΔΡΑΜΑΣ', is shown in a white box with a red header. This view includes the name, description ('6ο Δημοτικό Σχολείο'), and layer ('ΧΩΡΟΙ ΚΑΤΑΦΥΓΗΣ Π.Ε. ΔΡΑΜΑΣ'). A red circle highlights a red location pin icon in the top right corner of the detailed view. The bottom of the page features a blue banner with the text 'Common borders. Common solutions.' and a logo for 'CROSS BORDER COOPERATION'.

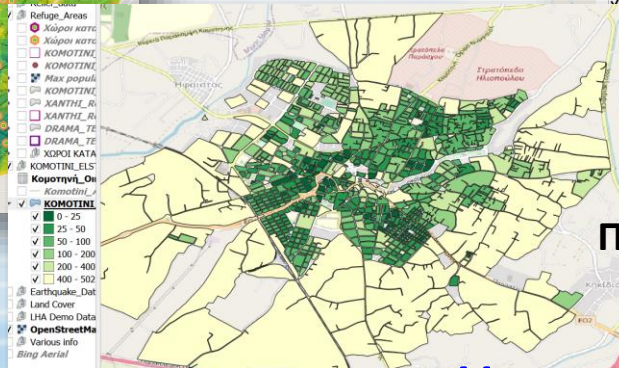
Common borders. Common solutions.

Άλλα στοιχεία και πληροφορίες

Διαθεσιμότητα ασφαλών χώρων



Περιοχή από την οποία προσεγγίζεται ο ασφαλής χώρος σε 5' περπάτημα



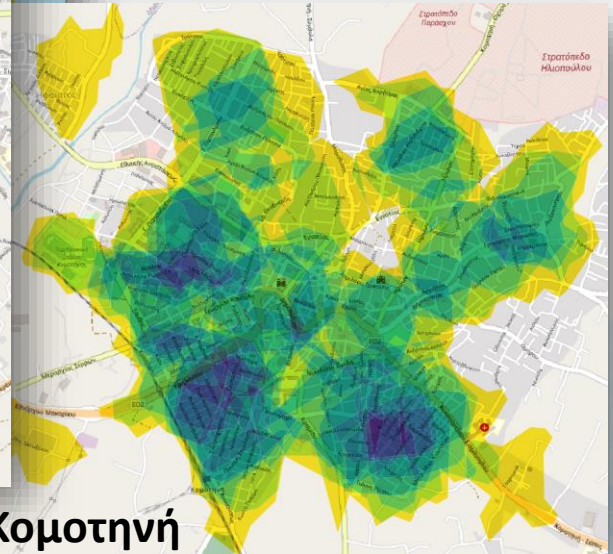
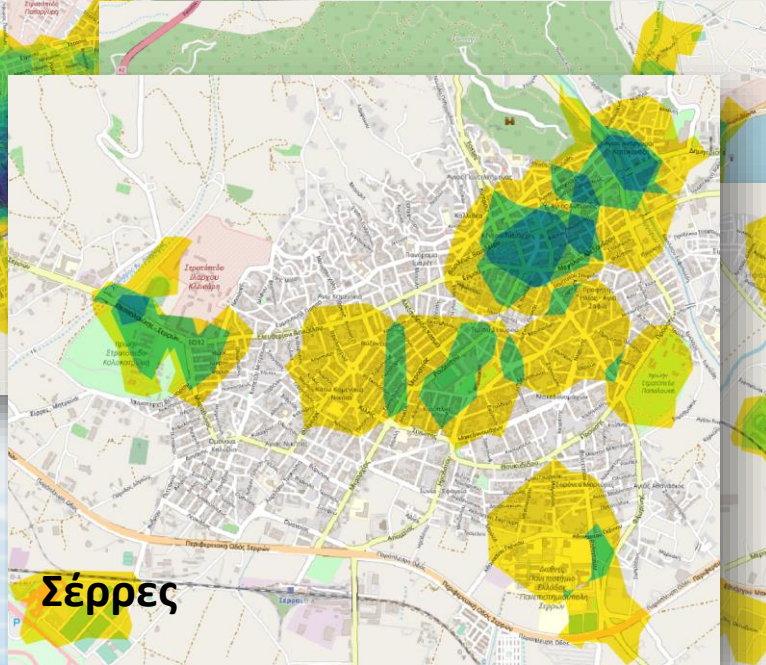
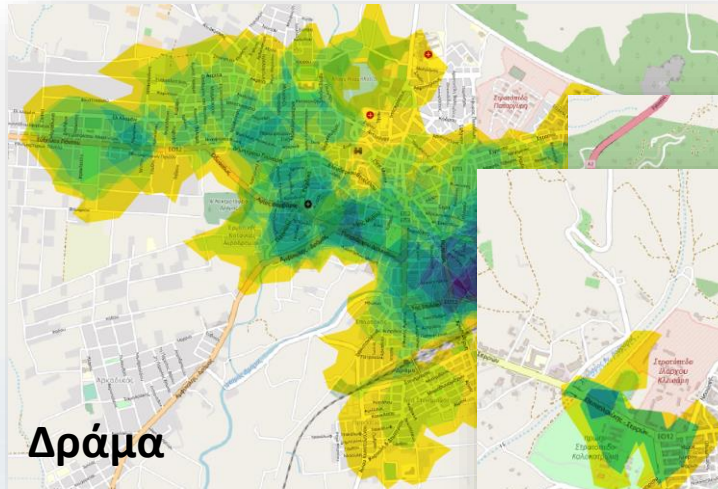
ΑΡΙΘΜΟΣ προσβάσιμων ασφαλών χώρων σε 5 λεπτά με τα πόδια



Πυκνότητα πληθυσμού (κατοίκων) ως επιφάνεια ανά κάτοικο

<https://www.redact-project.eu/educational-hub/>
Common borders. Common solutions.

Άλλα στοιχεία και πληροφορίες



Common borders. Common solutions.

Άλλα στοιχεία και πληροφορίες – Επίδειξη Τεχνολογίας

REDACT
Regional Earthquake Damage Assessment Center Team

USGS Dashboard EPOS Dashboard

EPOS Dashboard

EMSC is the European Infrastructure for seismological products in EPOS Map

Home
Processing Tools
Maps
Metadata Tables
Raster Datasets
Users
Information
Architecture
Tutorial

Πληροφόρηση

REDACT
Regional Earthquake Damage Assessment Center Team

USGS Dashboard EPOS Dashboard

Εισαγωγή Δεδομένων

Upload Datasets

Multi-Upload Dataset
The name and color of the dataset will be used to identify the data in the processing tools.

DATASETS : [Browse...](#) No files selected. [Upload](#)

Single Upload Dataset
Required QGIS style(.qml) for coloring the dataset.

DATASET : [Browse...](#) No file selected. QML FILE : [Browse...](#) No file selected.

REDACT
Regional Earthquake Damage Assessment Center Team

USGS Dashboard EPOS Dashboard

Konstantinos Papatheodorou / [Logout](#)

Επιλογή μοντέλου εκτίμησης γεωτεχνικών κινδύνων

Processing Tools

REDACT Geotechnical Hazard Assessment Models

- Infinite Slope model
- Liquefaction
- Statistical model

Use

Actions	Date/Time	Dataset Name	Type Name	Type Short Name
View Map DOWNLOAD DELETE	2023-06-04 17:25:07.956035+00:00	Factor_of_Safetywet	GeoTIFF	GTIFF
View Map DOWNLOAD DELETE	2023-06-04 17:25:09.735796+00:00	Factor_of_Safetywetseis	GeoTIFF	GTIFF
View Map DOWNLOAD DELETE	2023-06-07 18:35:49.320568+00:00	Factor_of_Safetyseis_1	GeoTIFF	GTIFF
View Map DOWNLOAD DELETE	2023-06-07 18:35:50.162854+00:00	Factor_of_Safetywetseis_1	GeoTIFF	GTIFF

Ασύγχρονη εκτέλεση- παραγωγή αποτελεσμάτων

REDACT
Regional Earthquake Damage Assessment Center Team

USGS Dashboard EPOS Dashboard

Αεπιτομέρειες & Στατιστικά

Technical Hazard Related Models

- Factor of Safety
- Landslide

Map Dataset

REDACT
Regional Earthquake Damage Assessment Center Team

USGS Dashboard EPOS Dashboard

Konstantinos Papatheodorou / [Logout](#)

Παραγωγή χαρτών

Map Dataset

Common borders. Common solutions.



Project funded by
EUROPEAN UNION

REDACT
Operational Programme 2014-20 project



FINAL MEETINGS & SEMINARS

Σας

Σύμπραξη για την ταχεία εκτίμηση βλαβών από σεισμούς

Rapid Earthquake Damage Assessment Consortium (BSB 966)

Ευχαριστώ!

Common borders. Common solutions.



Σεμινάρια REDACT, Ιούνιος 2023