



Project funded by
EUROPEAN UNION



Σεμινάριο Ξάνθης

Σύμπραξη για την ταχεία εκτίμηση βλαβών από σεισμούς

Rapid Earthquake Damage Assessment Consortium (BSB 966)



Common borders. Common solutions.



Ξάνθη, Ιούνιος 2023



Project funded by
EUROPEAN UNION

REDACT
Rapid Earthquake Damage Assessment Consortium

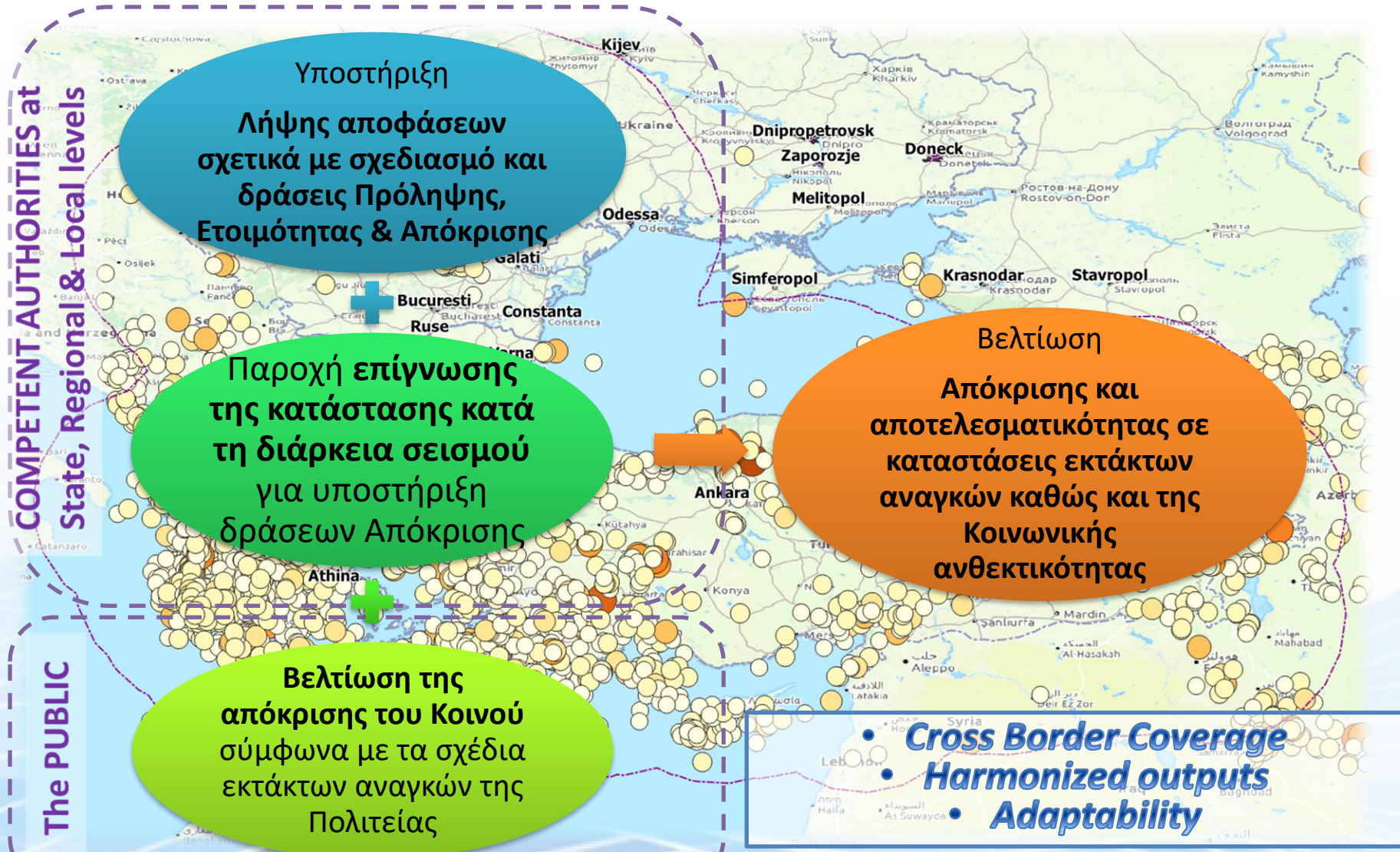


Σύμπραξη για την Ταχεία Εκτίμηση Βλαβών από Σεισμό- το έργο REDACT



K. Papatheodorou, REDACT project Coordinator
*on behalf of
the entire REDACT Project Team*

Common borders. Common solutions.



COMPETENT AUTHORITIES at State, Regional & Local levels

Υποστήριξη
Λήψης αποφάσεων σχετικά με σχεδιασμό και δράσεις Πρόληψης, Ετοιμότητας & Απόκρισης

Παροχή επίγνωσης
της κατάστασης κατά τη διάρκεια σεισμού για υποστήριξη δράσεων Απόκρισης

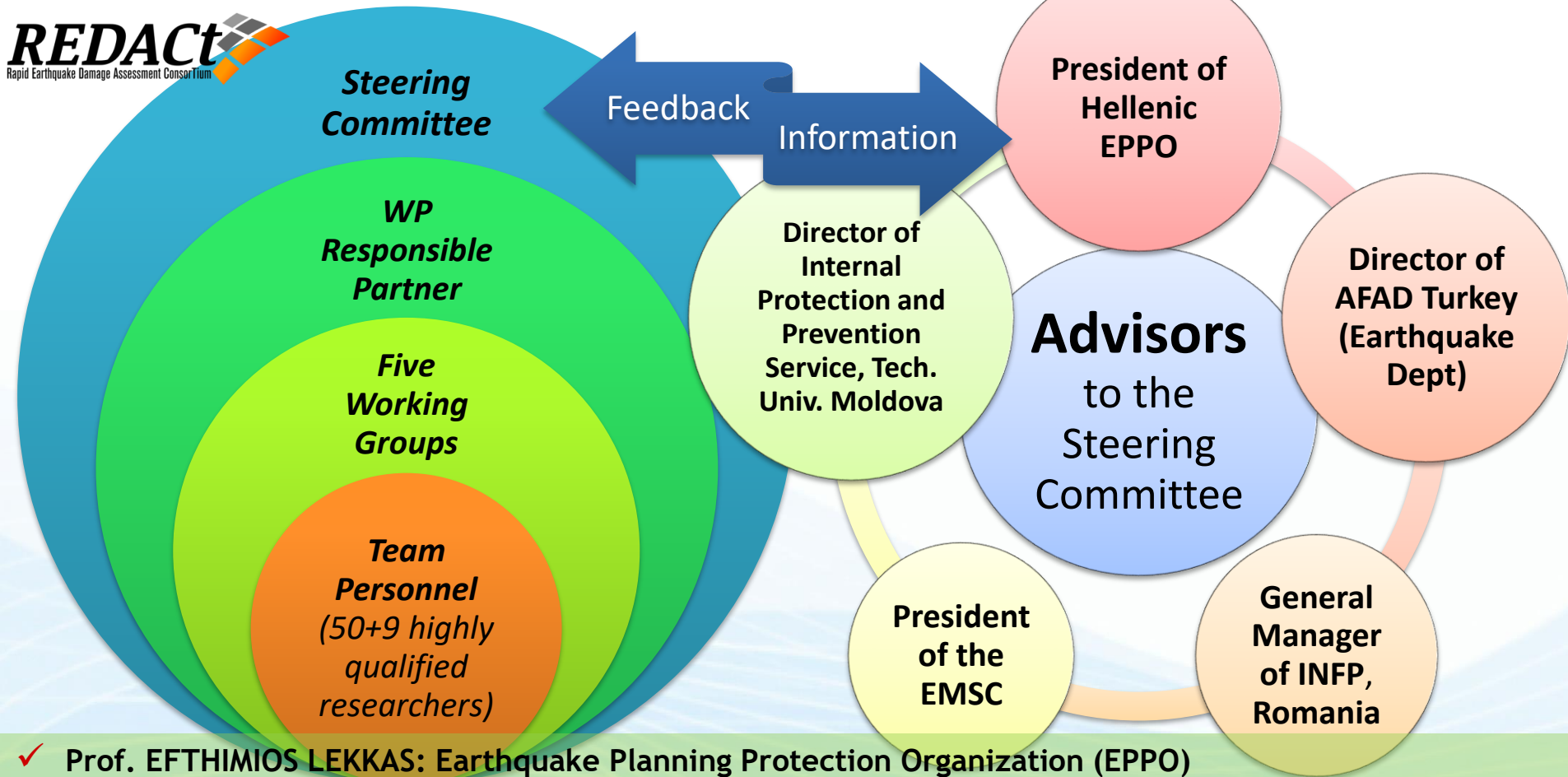
Βελτίωση
Απόκρισης και αποτελεσματικότητας σε καταστάσεις εκτάκτων αναγκών καθώς και της Κοινωνικής ανθεκτικότητας

Βελτίωση της
απόκρισης του Κοινού σύμφωνα με τα σχέδια εκτάκτων αναγκών της Πολιτείας

- **Cross Border Coverage**
- **Harmonized outputs**
- **Adaptability**

Common borders. Common solutions.

Λήψη αποφάσεων και δομή του Έργου

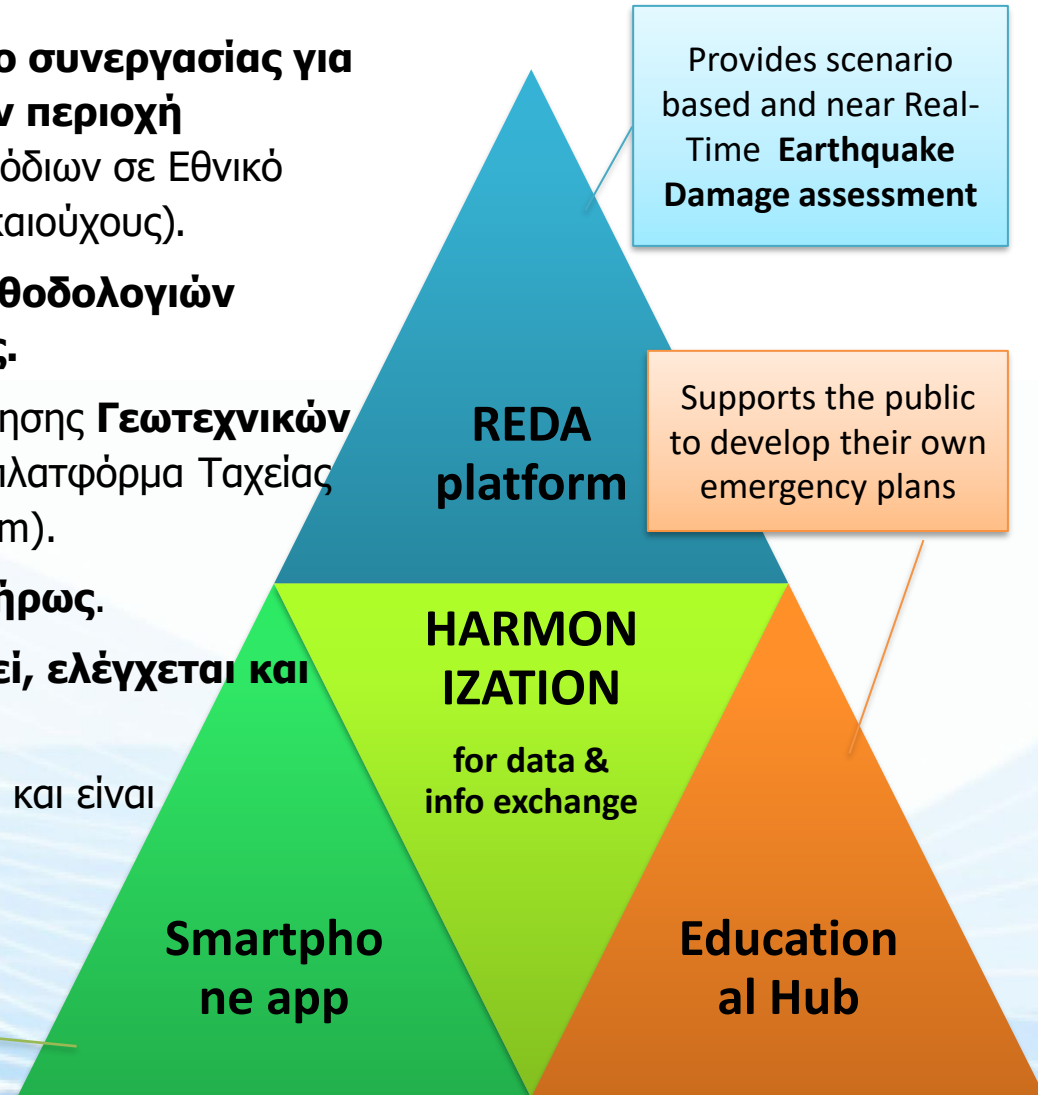


- ✓ Prof. EFTHIMIOS LEKKAS: Earthquake Planning Protection Organization (EPPO)
- ✓ Dr. MURAT NURLU: Disaster and Emergency Management Presidency -AFAD (Türkiye),
- ✓ Dr. CONSTANTIN IONESCU: National Institute for Earth Physics - NIEP (România)
- ✓ Colonel VITALY MUTAF: Internal Protection and Prevention Service (IPPS), Technical Univ. Moldova
- ✓ Prof. FLORIAN HASSLINGER: European-Mediterranean Seismological Centre (EMSC)

Common borders. Common solutions.

- ✓ Έχει δημιουργηθεί από κοινού το πλαίσιο συνεργασίας για την ανταλλαγή πληροφοριών σε όλη την περιοχή εφαρμογής με τη συνεργασία Φορέων, Αρμόδιων σε Εθνικό επίπεδο (που αποτελούν και τους κύριους δικαιούχους).
- ✓ Έχει ολοκληρωθεί η εναρμόνιση των μεθοδολογιών εκτίμησης Κινδύνου και Διακινδύνευσης.
- ✓ Έχουν αξιολογηθεί επιλεγμένα μοντέλα εκτίμησης **Γεωτεχνικών Κινδύνων**, τα οποία ενσωματώθηκαν στην πλατφόρμα Ταχείας Εκτίμησης Βλαβών από Σεισμό (REDA platform).
- ✓ Η πλατφόρμα **REDA** έχει αναπτυχθεί πλήρως.
- ✓ Η εφαρμογή **Smartphone** έχει αναπτυχθεί, ελέγχεται και αξιολογείται.
- ✓ Ο **Εκπαιδευτικό Κόμβος** έχει αναπτυχθεί και είναι προσβάσιμος από τον ιστότοπο του έργου.

Provides an interface with the Public (event related info, guidelines, allows for "felt" report submission).

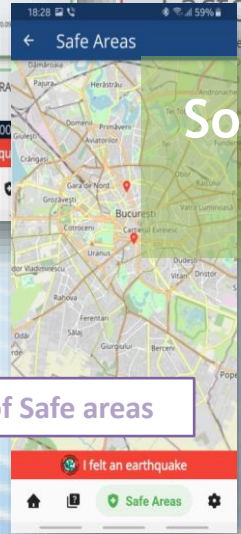
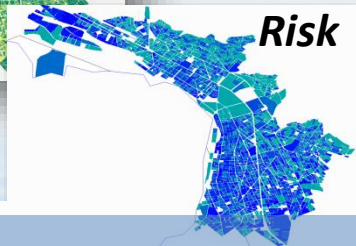
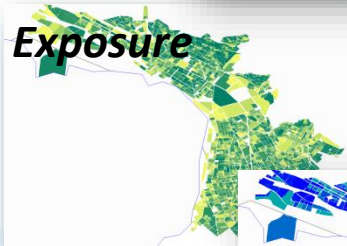
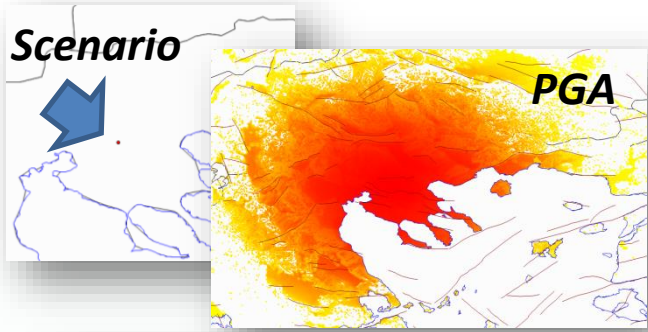


Common borders. Common solutions.

The Rapid Earthquake Damage Assessment platform

The Smartphone app

The Educational Hub



In and out of home

Outside the House

Location sharing with...

KEPT IN RELIEF

Solutions to problems related to Public Response

Earthquake Damage Assessment

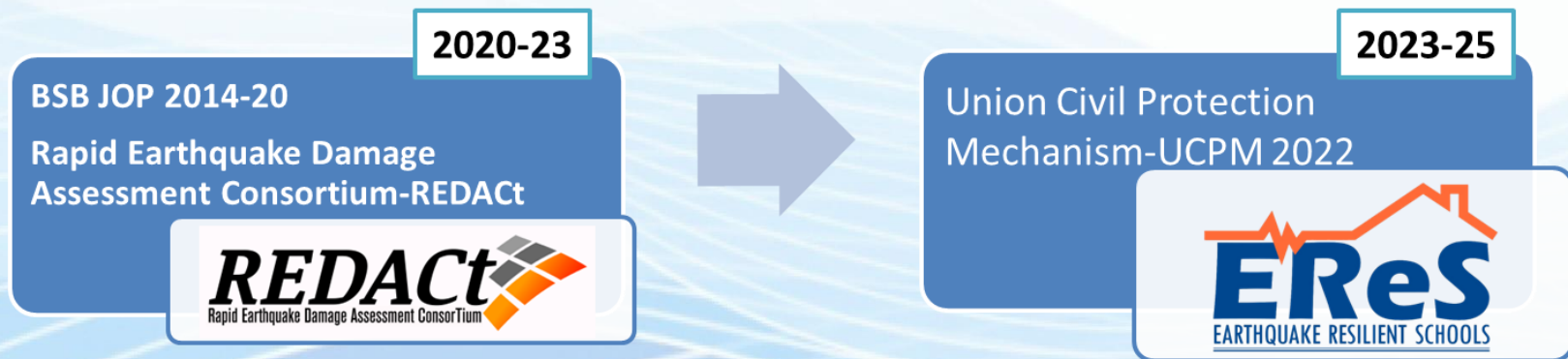
- Scenario based and $Vs30$
- Near Real-Time

<https://www.redact-project.eu/>

Η πλατφόρμα REDA χρησιμοποιεί πληροφορίες που μεταδίδονται από τα κύρια δίκτυα παρακολούθησης σεισμών στην περιοχή:

- ✓ **ITSAK, Earthquake Planning Protection Organization (EPPO)**
- ✓ **Disaster and Emergency Management Presidency -AFAD (Türkiye)**
- ✓ **National Institute for Earth Physics -NIEP (România)**

Έξι (6) όμοια συστήματα θα εγκατασταθούν στα Ιδρύματα των Εταίρων του έργου ενώ περισσότερα θα εγκατασταθούν και σε δικαιούχους Φορείς που θέλουν να χρησιμοποιήσουν το σύστημα.



Common borders. Common solutions.



Project funded by
EUROPEAN UNION

REDACT
Rapid Earthquake Damage Assessment Consortium



Common borders. Common solutions.



INTERNATIONAL
HELLENIC
UNIVERSITY



- Funding Programme: **Black Sea Basin Joint Operational Programme 2014-20**
- Budget: **974.860,00 € (ENI 896.871,20 €)**
- Duration: **1 July 2020 – 30 June 2023**
(initially 31 December 2022)



ΟΡΓΑΝΙΣΜΟΣ ΑΝΤΙΣΕΙΣΜΙΚΟΥ ΣΧΕΔΙΑΣΜΟΥ ΚΑΙ ΠΡΟΣΤΑΣΙΑΣ
ΥΠΟΥΡΓΕΙΟ ΥΠΟΔΟΜΩΝ ΚΑΙ ΜΕΤΑΦΟΡΩΝ



ΕΛΛΗΝΙΚΗ ΔΗΜΟΚΡΑΤΙΑ
ΥΠΟΥΡΓΕΙΟ ΕΣΩΤΕΡΙΚΩΝ
(ΜΑΚΕΔΟΝΙΑΣ-ΘΡΑΚΗΣ)



ΠΕΡΙΦΕΡΕΙΑ
ΑΝΑΤΟΛΙΚΗΣ
ΜΑΚΕΔΟΝΙΑΣ
ΘΡΑΚΗΣ



ΥΠΟΥΡΓΕΙΟ ΠΑΙΔΕΙΑΣ & ΘΡΗΣΚΕΥΜΑΤΩΝ
Περιφερειακή Διεύθυνση Α/θμιας & Β/θμιας Εκπαίδευσης Κεντρικής Μακεδονίας



ΠΕΡΙΦΕΡΕΙΑ
ΑΝΑΤΟΛΙΚΗΣ
ΜΑΚΕΔΟΝΙΑΣ
ΚΑΙ ΘΡΑΚΗΣ

Διεύθυνση Πολιτικής Προστασίας



ΔΗΜΟΣ ΘΕΣΣΑΛΟΝΙΚΗΣ



Περιφέρεια Κεντρικής Μακεδονίας



CONSTANTA MUNICIPALITY

Πολιτική Προστασία Κεντρικής Μακεδονίας



AFAD

MINISTRY OF INTERIOR
DISASTER AND EMERGENCY
MANAGEMENT PRESIDENCY

TEE
ΤΕΧΝΙΚΟ ΕΠΙΜΕΛΗΤΗΡΙΟ ΕΛΛΑΔΑΣ

**KOCAELI
BUYUKSEHIR
BELEDIYESI**
CALISINCA OLUYOR

Institutul Național de Cercetare -
Dezvoltare pentru Fizica Pământului

Common borders. Common solutions.



CROSS BORDER
COOPERATION





Project funded by
EUROPEAN UNION

Acknowledgments



This Research is being funded by the
Black Sea Basin Joint Operational
Programme 2014-20



Thank You!

For more info please visit:



<https://www.redact-project.eu/>

Common borders. Common solutions.