



Project funded by  
EUROPEAN UNION

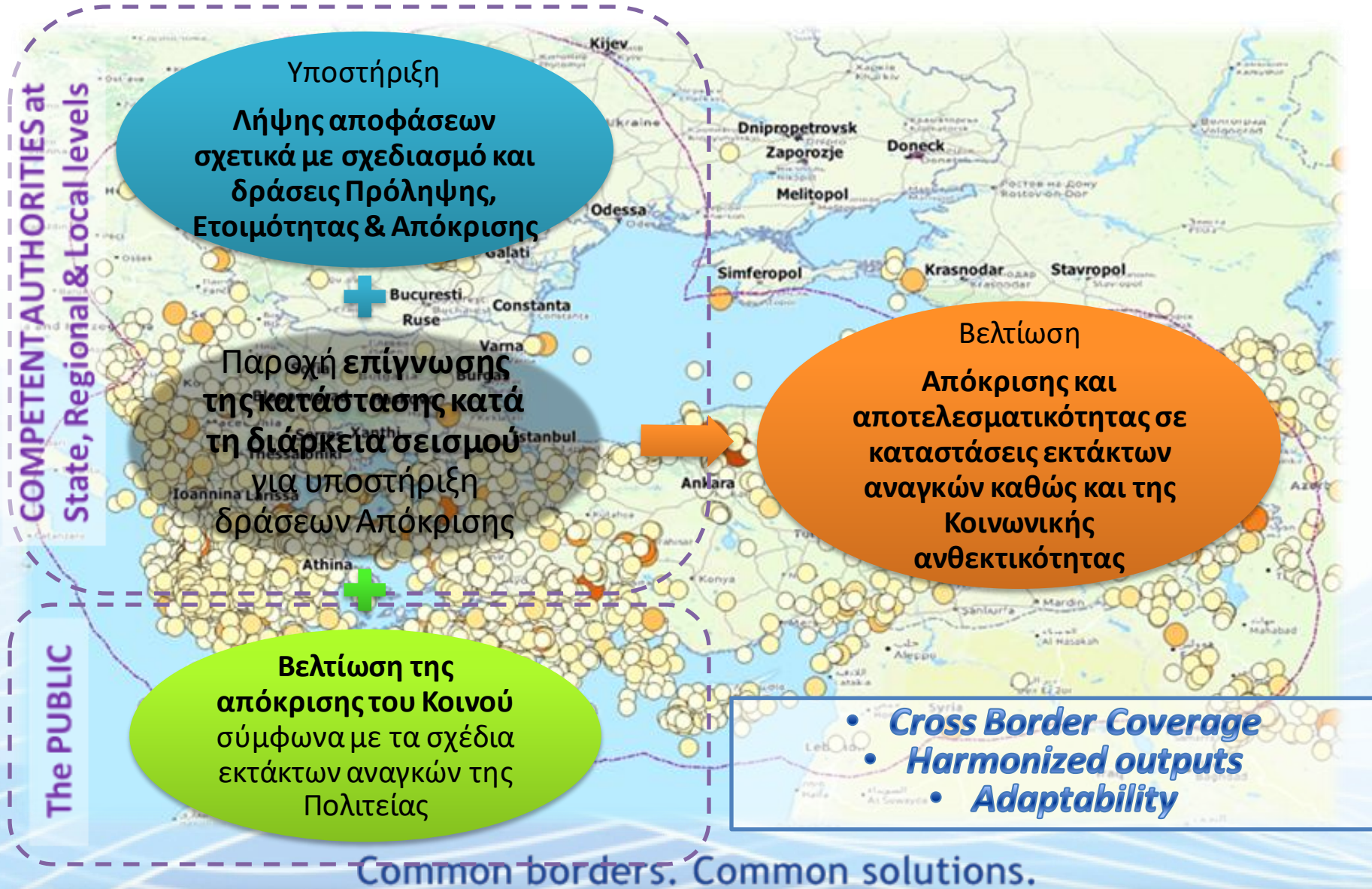


# Σύμπραξη για την Ταχεία Εκτίμηση Βλαβών από Σεισμό- το έργο REDACT



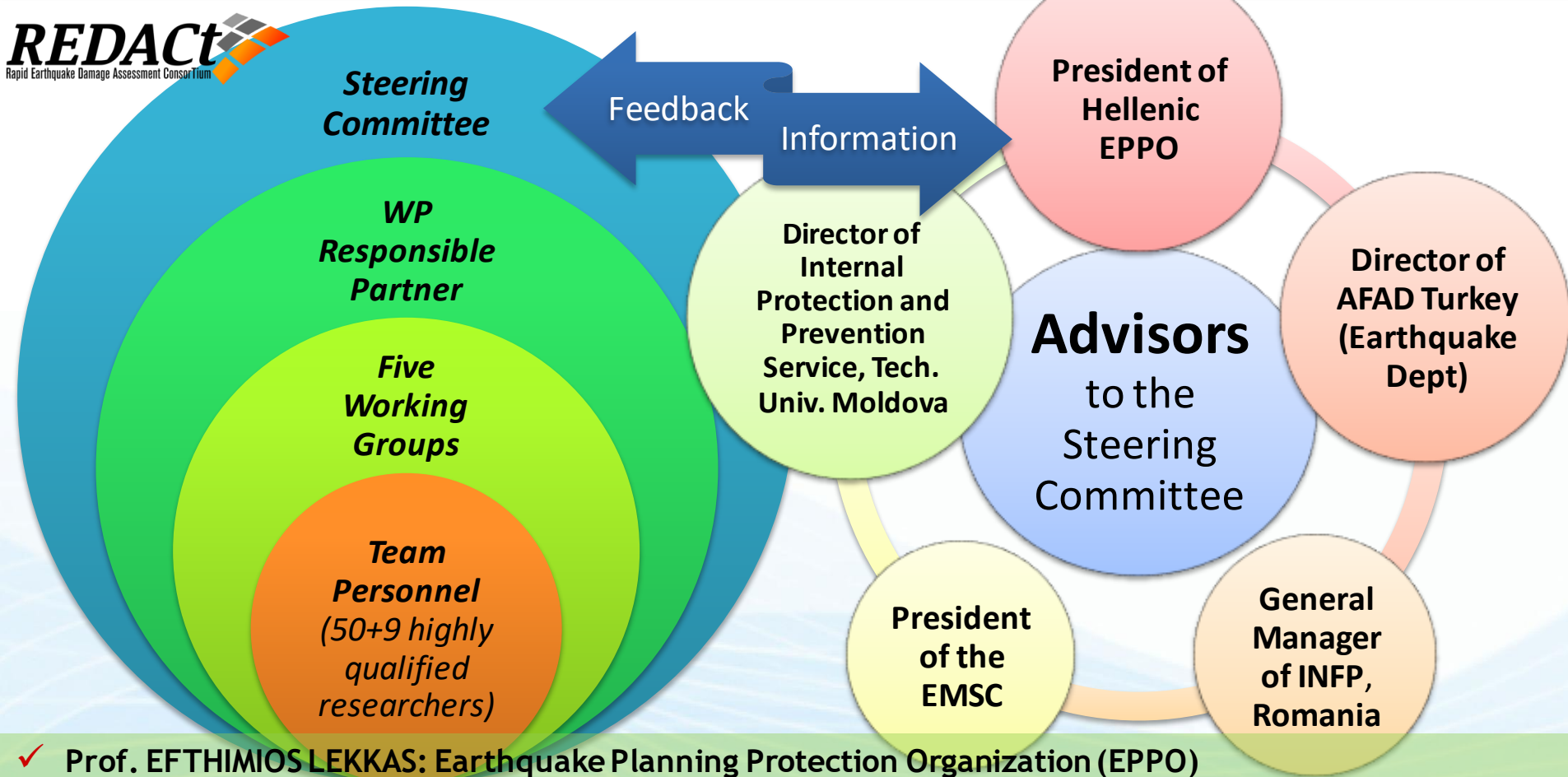
K. Papatheodorou, REDACT project Coordinator  
*on behalf of  
the entire REDACT Project Team*

Common borders. Common solutions.





# Λήψη αποφάσεων και δομή του Έργου

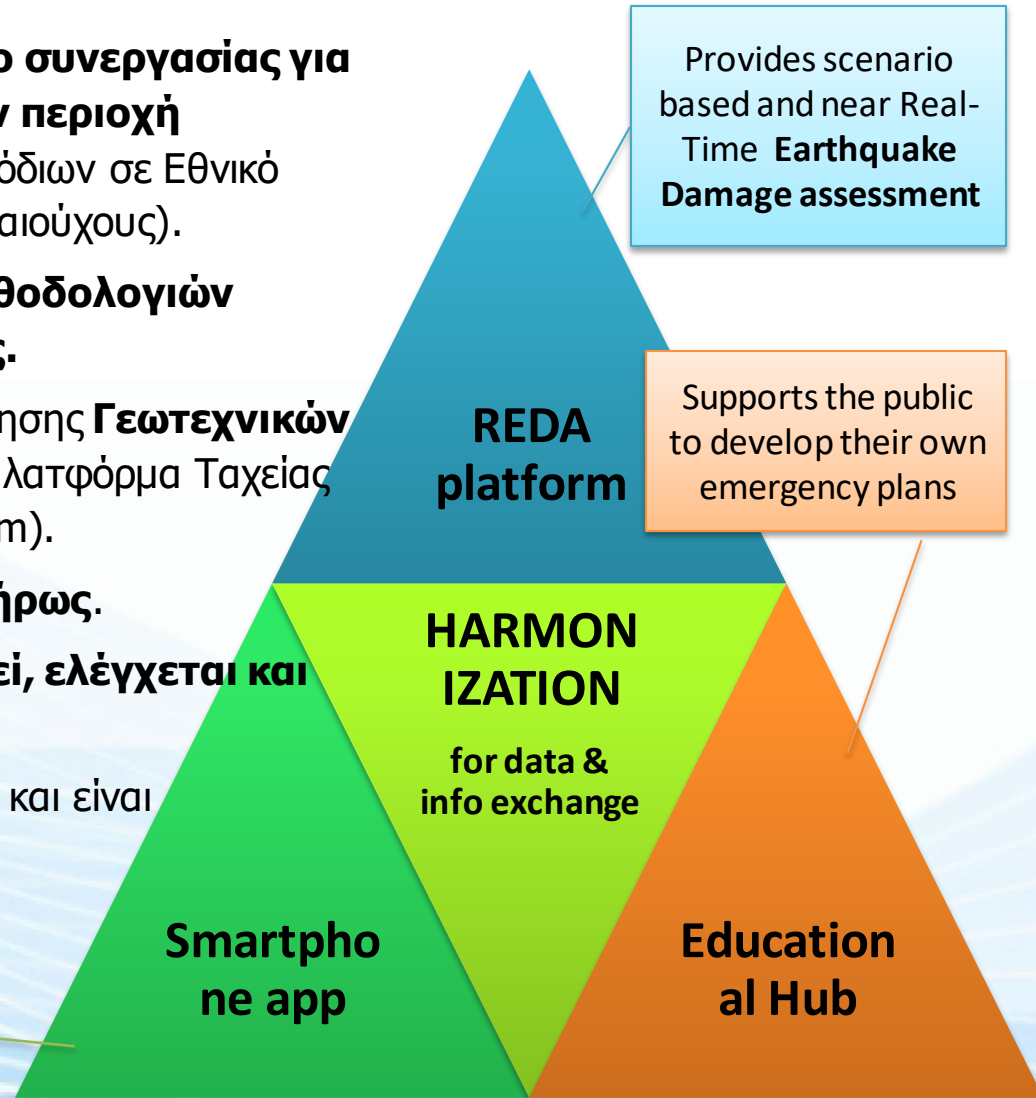


- ✓ Prof. EFTHIMIOS LEKKAS: Earthquake Planning Protection Organization (EPPO)
- ✓ Dr. MURAT NURLU: Disaster and Emergency Management Presidency -AFAD (Türkiye),
- ✓ Dr. CONSTANTIN IONESCU: National Institute for Earth Physics - NIEP (România)
- ✓ Colonel VITALY MUTAF: Internal Protection and Prevention Service (IPPS), Technical Univ. Moldova
- ✓ Prof. FLORIAN HASSLINGER: European-Mediterranean Seismological Centre (EMSC)

Common borders. Common solutions.

- ✓ Έχει δημιουργηθεί από κοινού το πλαίσιο συνεργασίας για την ανταλλαγή πληροφοριών σε όλη την περιοχή εφαρμογής με τη συνεργασία Φορέων, Αρμόδιων σε Εθνικό επίπεδο (που αποτελούν και τους κύριους δικαιούχους).
- ✓ Έχει ολοκληρωθεί η εναρμόνιση των μεθοδολογιών εκτίμησης Κινδύνου και Διακινδύνευσης.
- ✓ Έχουν αξιολογηθεί επιλεγμένα μοντέλα εκτίμησης **Γεωτεχνικών Κινδύνων**, τα οποία ενσωματώθηκαν στην πλατφόρμα Ταχείας Εκτίμησης Βλαβών από Σεισμό (REDA platform).
- ✓ Η πλατφόρμα **REDA** έχει αναπτυχθεί πλήρως.
- ✓ Η εφαρμογή **Smartphone** έχει αναπτυχθεί, ελέγχεται και αξιολογείται.
- ✓ Ο **Εκπαιδευτικό Κόμβος** έχει αναπτυχθεί και είναι προσβάσιμος από τον ιστότοπο του έργου.

Provides an interface with the Public (event related info, guidelines, allows for "felt" report submission).

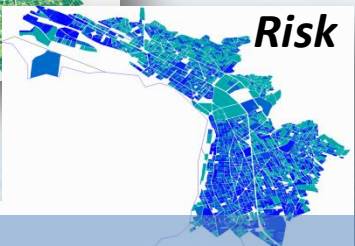
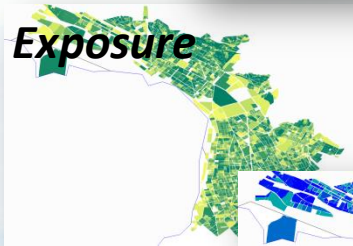
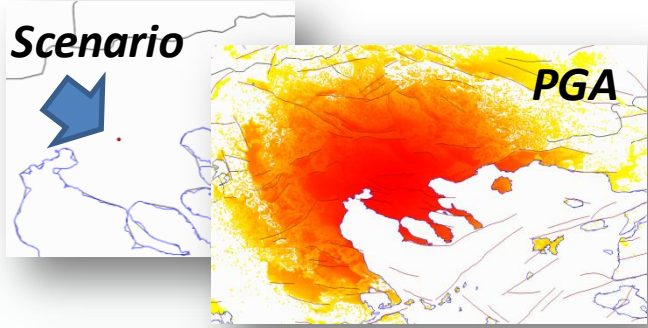


Common borders. Common solutions.

## The Rapid Earthquake Damage Assessment platform

## The Smartphone app

## The Educational Hub



**Earthquake event Reports**

**Quick Feedback Report**

**Map of Safe areas**

**Solutions to problems related to Public Response**

**Earthquake Damage Assessment**

- Scenario based and Vs30
- Near Real-Time

<https://www.redact-project.eu/>



Η πλατφόρμα REDA χρησιμοποιεί πληροφορίες που μεταδίδονται από τα κύρια δίκτυα παρακολούθησης σεισμών στην περιοχή:

- ✓ ITSAK, Earthquake Planning Protection Organization (EPPO)
- ✓ Disaster and Emergency Management Presidency -AFAD (Türkiye)
- ✓ National Institute for Earth Physics -NIEP (România)

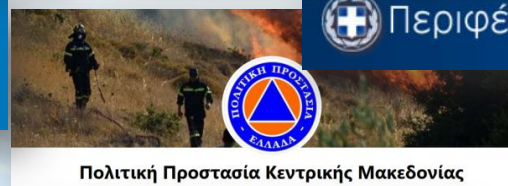
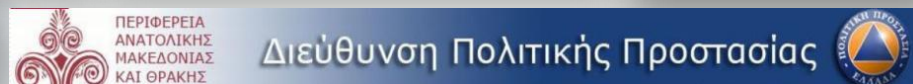
Έξι (6) όμοια συστήματα θα εγκατασταθούν στα Ιδρύματα των Εταίρων του έργου ενώ περισσότερα θα εγκατασταθούν και σε δικαιούχους Φορείς που θέλουν να χρησιμοποιήσουν το σύστημα.



Common borders. Common solutions.



- Funding Programme: **Black Sea Basin Joint Operational Programme 2014-20**
- Budget: **974.860,00 € (ENI 896.871,20 €)**
- Duration: **1 July 2020 – 30 June 2023** (initially 31 December 2022)



Common borders. Common solutions.



Project funded by  
EUROPEAN UNION

# Acknowledgments



This Research is being funded by the  
Black Sea Basin Joint Operational  
Programme 2014-20



# Thank You!

For more info please visit:

<https://www.redact-project.eu/>



Common borders. Common solutions.